

## 診療科目

- ・一般内科
- ・消化器内科
- ・呼吸器内科
- ・循環器内科
- ・腎臓内科
- ・内分泌内科
- ・緩和ケア内科
- ・糖尿病内科
- ・漢方内科
- ・血液内科
- ・外科
- ・整形外科
- ・泌尿器科
- ・放射線科
- ・リハビリテーション科
- ・婦人科
- ・歯科・歯科口腔外科

## 専門外来

- ・漢方外来
- ・ラベンダー（更年期）外来
- ・臨床遺伝外来

## 併設センター

- ・呼吸器センター
- ・臨床研究センター
- ・緩和ケアセンター
- ・肝臓病センター
- ・内視鏡センター
- ・人工腎臓センター
- ・予防医療センター
- ・糖尿病・生活習慣病センター
- ・化学療法・治療センター
- ・在宅医療福祉センター

## グループ施設

- ・老人保健施設 さくら館
- ・特別養護老人ホーム 養生の杜カムイ
- ・デイサービスセンター ほたる
- ・グループホーム K館
- ・グループホーム アテナ
- ・特別養護老人ホーム 仁慈苑
- ・デイサービスセンター 透空

## 病院の理念

医療の主人公は患者、生活者の皆様です

## 基本方針

わたくしたちは、

- ・みなさまにわかりやすい説明と必要な情報を提供し、同意に基づく医療を進めます
- ・みなさまの人格、プライバシーを尊重します
- ・みなさまにまごころをこめて、親切に接します
- ・みなさまに必要な医療を、地域と連携して提供します
- ・みなさまにより良い医療を提供できるよう、自らを磨きます
- ・みなさまの健康増進のために、全力を尽くします



医療法人社団 慶友会  
**吉田病院**



### ■診療受付時間

- 【平日】 午前 8:00～12:00 13:00～17:00
- 【土曜日】 土曜 8:00～12:30
- 【休診日】 日曜日、祝日、年末年始

〒070-0054 旭川市4条西4丁目1-2

**0166-25-1115**

<https://www.keiyukai-group.com/yoshi-hp/>



# すこやか



2026.7 vol.90

夏号

free paper

ご自由にお持ちください

特集

# 肺がん

— 進歩する治療と最後まで支える医療



表紙写真：エゾシカとルピナス



医療法人社団 慶友会 吉田病院  
YOSHIDA HOSPITAL

# 肺がん

## — 進歩する治療と最後まで支える医療

### 吉田 遼平 医師

臨床研究センター 所長 兼  
呼吸器センター 副センター長



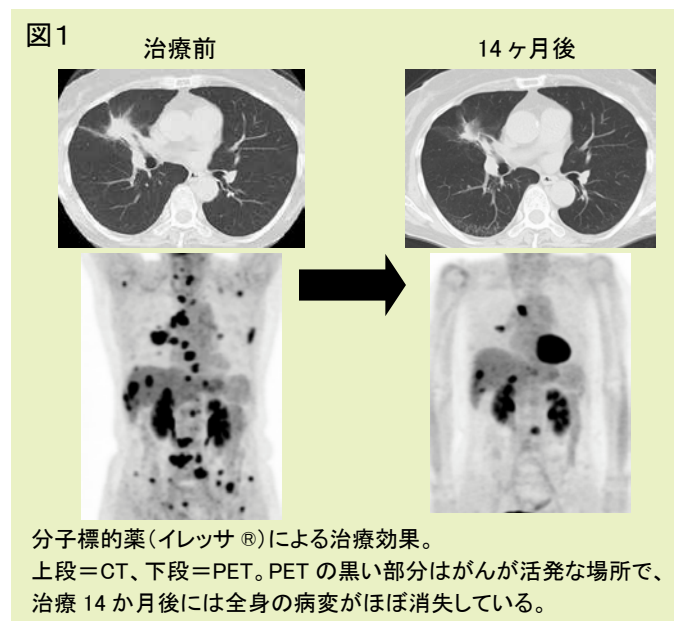
肺がんは、日本人のがんによる死亡のなかで最も多い病気です。こわい病気というイメージがある一方で、「初期にはほとんど症状が出ない」ことは、あまり知られていません。咳や息切れ、血のまじった痰といった症状が出る頃には、すでに進んでいることも少なくありません。一方で近年は、たとえ進んだ状態で見つかったとしても、長く元気に過ごせる方が増えてきました。

### 肺がんという病気

肺がんは、肺の中の細胞ががん化して増えていく病気です。最大の原因は喫煙ですが、たばこを吸わない方、とくに女性にも起こります。早い段階では痛みも違和感もないため、本人が気づくことはまれです。胸のレントゲンやCTといった画像検査で、症状のないうちに見つけることが大切になります。

### 進歩する治療

ひと昔前まで、進行した肺がんの治療は限られていました。しかし今は大きく様変わりしています。一つは「分子標的薬」です。がん細胞の増える“スイッチ”を狙い撃ちする薬で、その人のがんの性質を調べて選ぶ、いわばオーダーメイドの治療です。(図1)



もう一つが「免疫チェックポイント阻害薬」で、体に備わった免疫の力を引き出してがんを攻撃させる、新しいタイプの薬です。これらの登場で、進行期の肺がんでも病気と長くつき合いながら生活できる方が増えました。

こうした治療の進歩を支えているのが、日本人研究者の基礎研究です。京都大学の本庶佑博士は、免疫にブレーキをかける分子「PD-1」を発見し、その働きを抑える免疫チェックポイント阻害薬の開発に道を開きました(2018年ノーベル生理学・医学賞)。また大阪大学の坂口志文博士は、免疫の暴走を抑える「制御性T細胞」を発見しました(2025年同賞)。免疫のしくみ一つひとつを解き明かした日本発の研究が、いま世界の患者さんを救う治療につながっています。

### 当院の取り組み—診断から、その先まで

当院では、画像検査で気になる影が見つかった際に、速やかに精密検査・診断へとつなげ、必要に応じて専門的な治療を行う体制を整えています。(図2)そして治療と同じくらい大切にしているのが、つらさをやわらげる「緩和ケア」です。当院には緩和ケア病棟があり、痛みや息苦しさ、不安をやわらげながら、その人らしい時間を過ごしていただけるよう、多職種で支えています。

#### 診断から緩和まで、一貫して支えます

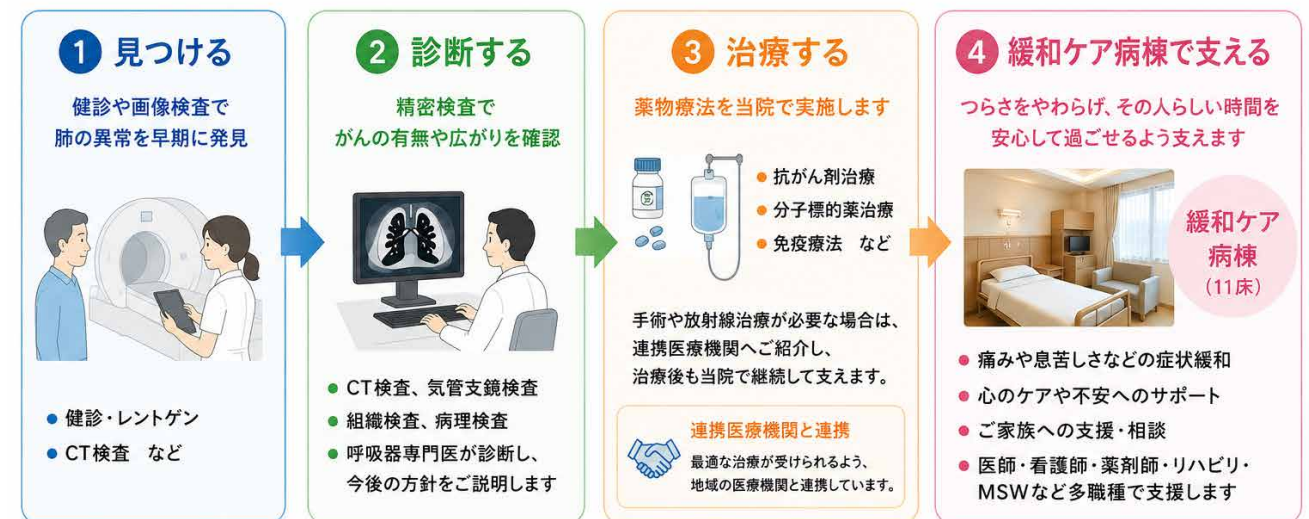


図2. 当院の肺がん診療の流れ

がんと診断されても、一人で抱え込む必要はありません。見つけることから、治療、そして最後のときまで——患者さんご家族が安心して過ごせるよう、私たちが寄り添います。長引く咳や気になる症状のある方、健診で指摘を受けた方は、どうか気軽にご相談ください。

#### DOCTOR PROFILE



医療法人社団 慶友会 吉田病院  
副院長 兼  
臨床研究センター 所長  
呼吸器センター副センター長

日本大学 医学部・卒  
日本呼吸器学会 専門医  
日本内科学会 認定内科医  
日本呼吸器内視鏡学会  
日本人間ドック学会  
日本肺癌学会  
日本がん分子標的治療学会  
米国癌学会

# 慶友会吉田病院 2026年4月新入職員のご紹介



臨床検査課 臨床検査技師  
進藤 雄亮

- ①オンラインゲーム
- ②業務を一通りこなせるようになる

臨床検査課 臨床検査技師  
藁口 楓

- ①音楽を聴くこと
- ②まだ技術や知識は十分ではないですが、日々努力して頑張ります。



1・2階病棟 看護師  
清水 妃依

- ①犬とお出かけ
- ②日々学ぶ姿勢を大切に、知識・技術・態度の向上に努めたいです。

7階病棟 看護助手  
ビスオカルマ スリスティ

- ①友達と遊ぶこと
- ②仕事と漢字を早く覚えたい

3・4階病棟 看護師  
稲葉 うらら

- ①料理
- ②様々な臨時入院や時間外受診に対応できるようになりたい。

①今ハマっていること ②抱負をお願いします

1・2階病棟 看護師  
小野寺 扇並

- ①旭川めぐり
- ②患者様とスタッフに信頼される看護師になる

6階病棟 看護師  
佐々木 美那未

- ①お出かけ
- ②まだまだ出来ないこと分からないことだらけなので、少しずつ実技と共に知識をつけていきたいです。

5階病棟 看護師  
岡部 萌

- ①いろいろな店のソフトクリームを食べること
- ②基本を大切に、確実な看護の実践を目指します。

1・2階病棟 看護師  
中村 芹菜

- ①音楽を聴くこと
- ②優先順位を意識しながら、部屋待ちやフリー業務を進められるようになるとともに、病態が変動した患者に対しても適切に状況を判断し、柔軟に対応できる力を身につけられる看護師になる。

7階病棟 看護師  
佐藤 愛里

- ①推し活（橋本環奈ちゃん）
- ②患者さんに安心してもらえるような看護を実践できるように頑張ります。

5階病棟 看護助手  
滝沢 涼子

- ①家庭菜園。39キロのラブラドルとの散歩
- ②コツコツと一生懸命に頑張ります。

6階病棟 看護師  
木戸口 美穂

- ①歩数計の数字を増やす事
- ②まだまだ勉強中ですが、少しずつできる事を増やし、成長していきたいです。

3・4階病棟 看護師  
東松 あゆみ

- ①カフェ巡り
- ②患者様が安心して入院生活を送れるよう、まずは最初の声かけから意識をしておいていきたいです。学びの多い毎日を送り、楽しく向上心を持って働きたいです！

3・4階病棟 看護師  
宮崎 郁佳

- ①整理整頓
- ②リーダー業務頑張ることです！

3・4階病棟 看護師  
東 愛華

- ①音楽を聴くこと
- ②看護業務に慣れて経験を積み、自立して行動できるようになること。

