



医療法人慶友会 吉田病院

広報誌
第5号

すこやか

肝臓病センター特集

肝臓病センターってなんですか？

肝臓は、『沈黙の臓器』といわれるくらい軽い障害では症状は現れないのです。ですが、早期診断を心がけ、肝炎及び肝癌を中心とした消化器疾患全般に対して、各部と連携をとり最先端の治療を行います。



肝臓病センターの御紹介
吉田病院 肝臓病センター長 長谷部 千登美

当院に肝臓病センターが開設されてから、もうすぐ8年になるとうとしていきます。肝臓の病気が慢性的なものも多く、何年にもわたり慎重に経過をみていく必要もあり、しかし病状によっては的確な治療を迅速に行う必要もあって、いろいろな点で、難しいところがあります。薬や検査方法も次々と新しいものが開発されるため、治療にあたっては常に新しい知識も必要です。そこで、肝臓疾患に悩んでおられる患者さんの誰もが、最先端の正しい治療を受けられるようにしたいと願って、診療を続けてきました。

肝臓病センターの外來診療は、月曜から土曜まで毎日午前中に行っています。どなたでも、ご都合のいいときに受診して頂けるように、必要な注射などは受けられるよう体制を確保しています。血液検査の結果は、通常30分ほどで出ますので、当日のうち確認できるようなっています。慢性肝疾患の方にとって大変重要な腹部CTや超音波の検査も、必要に応じて随時施行できます。CTは今年の春から最新の機械が入り、特に肝癌の早期発見に役立つようになりました。

なお、当院では施行できないような手術や高度最新医療を要する場合は、それなりの施設にご紹介できる連携体制を確保しています。ちなみに、当院から北大に依頼して肝臓移植手術を受けられた患者さんは5名で、今は全員お元気なされています。

肝臓は沈黙の臓器ともいわれ、よほどひどくならないと自覚症状が出ないという特徴があるため、きちんと定期検査を受け病状に注意していくことが非常に重要です。心配なことがあっても、何でもご遠慮なく相談してください。肝臓病教室や医学講演会も開催しておりますので、どんどん参加して肝臓病の知識を深めていただきたいと思います。

肝臓病センター



富永 吉春先生



飛騨 昌彦先生



後藤 賢一郎先生



肝臓病センター長
長谷部 千登美先生



私たち慶友会は、年1回の肝臓センター医学講演会、年4回の肝臓病教室を開いて患者様が快く検査を受けて頂くために行っています！！日頃なにげなく受けている検査での、分からないこと知りたいことはありませんか？是非一度見に来て一緒に学んでいきませんか。お待ちしております。

第8回肝臓病センター医学講演会

毎年行われている肝臓病センター医学講演会も今年で第8回になりました。6月18日に旭川グランドホテルにて始まりました。演題1として慶友会肝臓病センター長、長谷部千登美先生による、「B型肝炎、肝硬変に対する最新治療」でした。続きまして特別講演として、日本大学医学部内科学講座消化器肝臓部門教授、荒川泰行先生による「C型肝炎、肝臓の克服を目指して」の話をしていただきました。

長谷部先生、荒川先生の分かりやすい説明に皆さん耳を傾けていただきました。当日は患者様や一般の方も見えており、約200名近く集まり大成功に終わりました。



長谷部 千登美先生



荒川 泰行先生

第12回肝臓病教室の案内

- 日時 平成17年9月10日 14:00～
- 場所 吉田病院 一階ロビーにて
- 内容 ①「新規導入したMDCTの肝臓病領域における有用性」
放射線課 南 祐一
大橋 芳也
田中 景子
- ②「肝臓病の診断と治療」
肝臓病センター医師 飛驒 昌彦先生

今回は今話題のアスベスト について考えましょう！！



1 アスベスト（石綿）とは？

岩系、石系の繊維状鉱物のことで、左図のように綿のように見えることから、石綿とも呼ばれています。この綿が肺に入り、いろいろな組織を破壊して、呼吸が苦しくなったり、咳、痰のような症状が出るのです

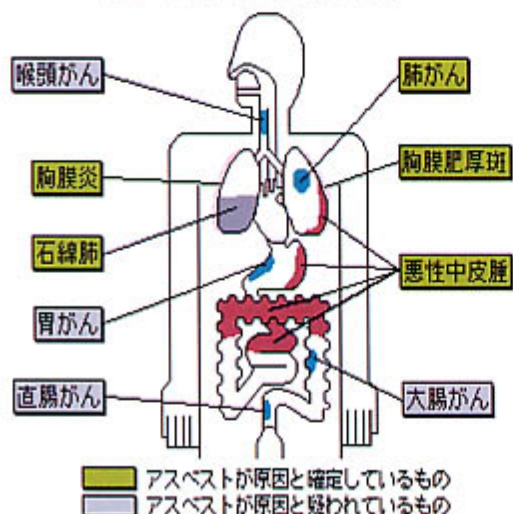
昔は、熱、摩耗、腐食にとっても強かった為に、建材中心に使用されていましたが、平成16年10月1日より完全使用禁止になりました



2 健康への影響は？

アスベストの健康影響は簡単に言うと、じん肺の一つのアスベスト肺、肺がん、悪性中皮腫（肺の外の膜にできるがんの一種は悪性胸膜中皮腫）の3種類があります（下図参照）。腹膜の回りにできる中皮腫は悪性腹膜中皮腫と言います。もう一つは、良性の変化ですが、胸膜肥厚斑があります。また、アスベストは潜伏期間が20～40年と長いため、『静かなる時限爆弾』と言った先生もいます。

図2 アスベストによる病気



* 検査法として、少しでも気になる方は定期検査をお勧めします。当院では胸部レントゲン、胸部CT検査など簡単に検査を受けることができます。



大盛り上がりの会場！！



吉田理事長の挨拶です。



全力疾走！力強いですね。



皆さん気合入ってます！！



第17回「すこやか運動会」を開催しました！！

7月18日に、旭川大雪アリーナにて第17回「すこやか運動会」が行われました。午前中はあいにくの雨模様でしたが、今年も約1200名の参加者が集まり、大いに盛り上がりました。理事長からの挨拶から始まり、徒競走、綱引きなど色んな種目を行いました。綱引きでは、気合が入りすぎて転んでしまう場面も。毎年恒例の仮装盆踊り大会では、皆さんのきれいな衣装のかすかす。見ている私たちも楽しくさせていただきました。ハプニングあり、笑いありとあっという間に楽しい1日が終わりました。参加者の皆さん、またぜひ来年もおまちしております。



医療法人慶友会

吉田病院

内科・循環器科・消化器科
呼吸器科・外科・整形外科
歯科・口腔外科・リハビリテーション科・放射線科・眼科

月・木 8:30~21:00
火水金 8:30~18:00
土日 8:30~13:00

旭川市四条西四丁目
tel 0166-25-1115

<http://www.keiyukai-group.com>

次号のおしらせ

- 透析センターの紹介
- サマーコンサート
- 第12回肝臓病教室