

広報誌 すこやか

第40号



当院に最新のMRI装置が導入されました！！

お知らせ！

1月24日から当院でMRI検査が受診できます。

Q1 MRIとはどんな装置？

MRI（磁気共鳴断層撮影）とは、人体を構成する成分がもつ弱い磁気をMRI装置の強力な磁石の力でゆさぶり、その状態を画像化する装置です。



Q2 CTとはどう違うの？

磁石を用いた装置なので放射線による被曝の心配が全くありません。

脳梗塞などの血管系の検査をするのに造影剤という薬を使う必要がありません。

Q3 どんな病気がわかるの？

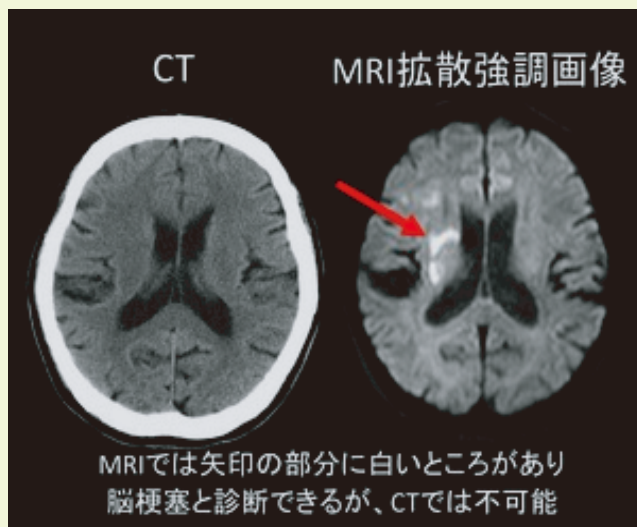
1. 脳梗塞や脳出血、くも膜下出血、動脈瘤などの血管の病気。
2. 頭部外傷、脳腫瘍、肝がん、腎がんなどの全身のあらゆる部位の腫瘍。
3. 結石、脊髄、骨盤、関節など骨に囲まれた部位の病気など。



脳梗塞の診断

脳梗塞の早い段階での診断では MRI が最も有効です。MRI にもいろいろな撮影法がありますが、急性期の脳梗塞を映し出す「拡散強調画像」というものがあります。

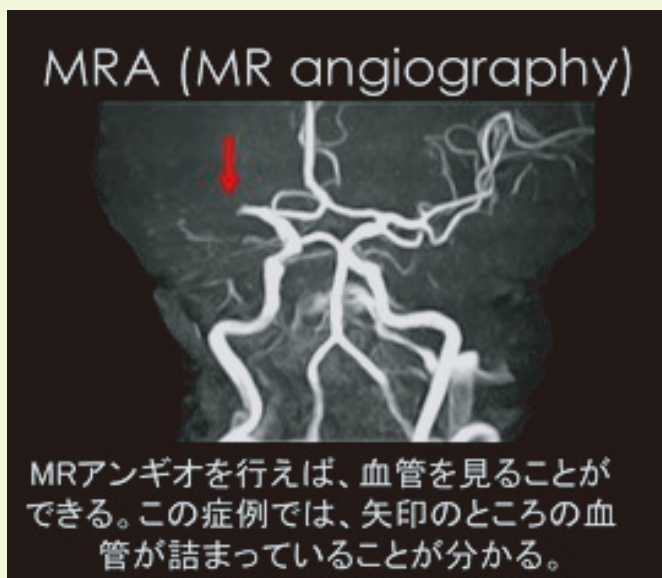
この撮影を行うと右の図のようにはっきりと脳梗塞の部分が映し出されます。急性期の脳梗塞は CT では映し出すことが難しく MRI で判明するケースが多くありますので、脳梗塞には MRI 検査をお勧めします。



左の画像は軽度の麻痺で運ばれてきた患者さんの写真ですが、右の脳の太い血管が詰まっていることが一目で分かります。

こういった血管の情報は他の検査法では造影剤という薬を点滴しなければ得られません。しかし、MRI 装置による MRA 検査ならば造影剤なしで検査ができるため、造影剤アレルギーやカテーテル操作に伴うわずかなリスクを回避できます。

古い MRI と新しい MRI では検査法の種類や画像の鮮明さが格段に違いますので、今後新しく導入される当院の MRI 装置で検査されることをお勧めします。

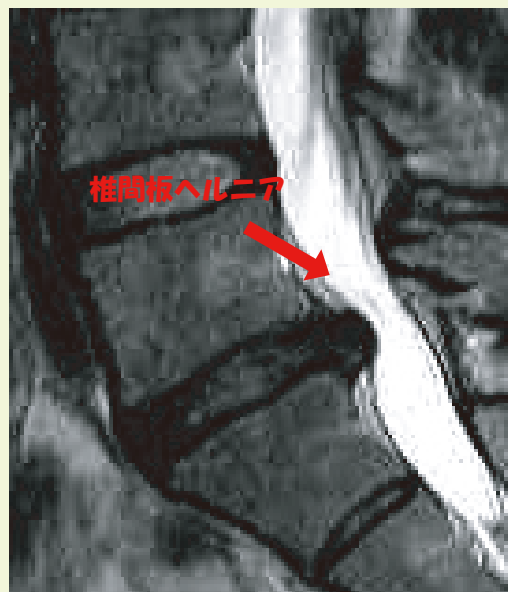


椎間板ヘルニア

右の写真は腰椎の椎間板ヘルニアの画像です。椎間板と呼ばれる軟骨が外に飛び出し神経を圧迫している様子がわかります。

X 線では神経や軟骨などのような軟らかい組織を写すのは難しいですが MRI ならばはっきりと写すことができます。

椎間板ヘルニアのような軟骨疾病の発見には MRI 検査が必須です。重度の腰痛や関節痛の人は X 線検査のみでなく MRI 検査を受けることをお勧めします。



クリスマスコンサート

12月11日にフレアテス合唱団によるコンサートが開催されました。コンサートには約70の方が集まりました。

懐かしい童謡（かあさんの歌）やクリスマスソング（ジングルベル、きよしこの夜）など約5曲。会場では懐かしい曲に聞き入る人や一緒になって歌っている人もいて和やかなコンサートになりました。



クリスマス会



12月14日に頌栄保育園のみなさんによるクリスマス劇がおこなわれ、約60人が集まりました。保育園児による演劇と歌の発表のあと、サンタクロースからのプレゼントのサプライズに子供達も大喜びでした。

子供達のかわいらしい姿に観客のみなさんもカメラを片手に楽しんでいました。

ゲートボール大会

2011年最初のイベントとなるゲートボール大会が1月6～7日の2日間開催されました。

大会には総勢約100人の老人クラブのみなさんのご参加をいただき、白熱した試合を繰り広げました。運動後の昼食には豚汁やけんちゃん汁を食べていただき大変喜んでいただけました。

これからも適度な運動と健康な体づくりで元気でいて下さい。



優勝 神居クラブ



おめでとうございます!



外来診療担当医師シフト表

		月	火	水	木	金	土
午前	内科	【循環器】 武田寛樹		【循環器】 佐藤伸之准教授 (旭医大)	【循環器】 武田寛樹		武田寛樹 岩島保法 岡田瑞穂 馬場勝義 横田欽一 上田修 武内周平 府川悦士 ※下記参照
		【一般内科】 上田修	【一般内科】 上田修 馬場勝義 府川悦士	【一般内科】 上田修			
		【糖尿】 岩島保法	【糖尿】 岡田瑞穂	【糖尿】 岩島保法 岡田瑞穂			
		【肝臓】 吉田威院長 府川悦士	【肝臓】 吉田威院長 ◎古川博之教授 紀野修一准教授 (旭医大)	【肝臓】 府川悦士	【肝臓】 吉田威院長 馬場勝義		
		【呼吸器・漢方】 鈴木まゆみ			【漢方】 村主明彦 (北里大学東洋 医学総合研究所 副所長) 予約制	【呼吸器・漢方】 鈴木まゆみ	
		【消化器】 横田欽一				【消化器】 横田欽一	
		【呼吸器】 奥村俊介 (旭医大)	【呼吸器】 大崎能伸教授 (旭医大)	【呼吸器】 南幸範 (旭医大)	【呼吸器】 山本泰司 (旭医大)		
		【放射線】 武内周平				【臨床遺伝】 ◎蒔田芳男教授 (旭医大)予約制	
	外科	工藤浩市					工藤浩市 井上謙一 ※下記参照
	整形外科	井上謙一	☆吉岡研之(慶応)	井上謙一			
午後	内科(前半)	横田/▲峯松	府川/▲峯松	武内/▲峯松	横田/▲峯松	馬場/▲峯松	
	内科(後半)	上田修	岡田瑞穂	上田修	岩島保法	上田修	
	整形外科	■井上謙一	☆吉岡研之(慶応)	■井上謙一			
	その他	【呼吸器・漢方】 鈴木まゆみ			【呼吸器・漢方】 鈴木まゆみ		
		【メンタルヘルス・クリニック】 ★千葉茂教授 (旭医大)予約制			【漢方】 村主明彦 (北里大学東洋医学 総合研究所副所長) 予約制	【乳腺】 工藤浩市 北田博徳教授 佐藤尊 予約制	

※各医師の都合により診察日・時間等の変更がある場合がございます
ご了承ください。(受診の際は事前にお問い合わせ下さい)

- ※土曜日の診察医師は交代制となっております。
- ※午後内科外来の時間は 前半 13:30~15:30、後半 15:30~18:00 です。
- ※出張医・派遣医は青文字で記載しております。
- ※◎印の古川博之医師、蒔田医師の診察は月2回となります。
- ※☆印の慶応大学出張医・吉岡医師の診察は15時までとなります。
- ※■印の井上・府川医師の外来は16:30までの受付となります。
- ※★印の千葉茂医師の受付は13:00~15:00までとなります。
- ※▲印の峯松秀樹医師の診察は隔週となります。
- ※金曜日の乳腺外来は14:00~17:00までの医師交代制・予約制となっております。
- ※上記のシフト表は平成23年2月7日現在のものです。

その他の外来のご案内

- 眼科—毎週木曜日(午前):旭医大眼科派遣医師
- 婦人科—毎週木曜日(午前):旭医大婦人科派遣医師
- 甲状腺—毎月第4土曜日:島袋嘉修医師(島袋内科医院長)
- 歯科—月曜~土曜日(第1・3土曜休診):小西文医師
月2回(月)在宅診療:小西文医師
院内診療:佐藤 健彦医師(北大口腔外科)
:小堀 善則医師(北大口腔外科)

