



医療法人慶友会 吉田病院

広報誌
第4号

すこやか

糖尿病・生活習慣病センター オープン

糖尿病・生活習慣病センターとは

糖尿病がもちろん主ですが、それに伴う高脂血症、高血圧、肥満など関連のあるすべての病気をフォローするセンターです。また、糖尿病でない方も最近太り気味だとか、会社の健康診断や人間ドックで血液データが異常だった方などはぜひ一度受診してみたいでしょうか？それぞれの専門スタッフが親切・丁寧に対応いたします。



当センターは月曜日から金曜日までは常時2診体制で外来診療を行い、出来るだけ患者様の待ち時間を短縮させる方針であります。2名の管理栄養士（石川トモ子、豊田真寿美）が常時待機しており、適宜栄養相談ができるよう配慮しました。また、同様に糖尿病療養指導士の資格を有する検査技師の浅川美華は、血糖の自己測定のみめ細かい指導などで患者様からご好評を得ております。平成17年1月からは週1回（木）眼科診療が開始され糖尿病性網膜症に対してより正確な診断が可能となりました。最近当院では生活習慣病の発症と密接な関係がある内臓脂肪型肥満の診断（腹部CTスキャン）や、脈波伝播速度および頸動脈エコーによる動脈硬化の検査を患者様に負担をかけることなく実施可能となり、血管病と言われる糖尿病の全身管理に努めております。

担当医

岩島 保法 先生（日本糖尿病学会認定指導医・専門医・センター長）
岡田 瑞穂 先生（副センター長）



岡田 瑞穂先生



岩島 保法先生

糖尿病・生活習慣病センター（日本糖尿病学会認定教育施設）

糖尿病、生活習慣病センター職員紹介

■管理栄養士

元栄養士会旭川支部長で現在栄養士会の理事に就いており、北海道知事賞や労働大臣賞など名誉ある賞を受賞している当院の看板栄養士です。『地域の住民の方の食生活改善を通して多くの皆さんの健康管理につないでいきたいです。』

石川 トモ子さん



■管理栄養士

勤続19年間務められたベテラン栄養士で明るく爽やかです。『病院の中でスタッフのみなさんと連携を取りながらよりよい指導に務めたいと思います。』

豊田 真寿美さん



■糖尿病療養指導士

当病院で唯一の糖尿病療養指導士です。『皆様に糖尿病全般についてわかりやすいアドバイスが出来るように頑張っていきたいと思っています。』

浅川 美華さん



■受付事務

ドックでの長年の経験を生かし当センターの受付を担当します。『みなさんにご迷惑かけないようにがんばります。』

宮古 美佳さん



平成17年3月1日より

セカンドオピニオンを開設いたしました。

セカンドオピニオンとは、第二の意見、つまり「主治医以外の医師の意見」という意味です。現在、主治医から勧められた治療法を選択するにあたり、納得して選択し、治療を受けたいとお考えになる患者様は増えてきていると思います。第三者としてセカンドオピニオン外来担当医師が中立的な立場で診断や治療方針に関しての参考意見を述べることによって患者様が自分の意にかなった治療法を選択することの参考になります。当院のセカンドオピニオン外来は、診断・治療内容に関する不安・悩み事を抱えている患者様・ご家族を側面から支援、患者様・ご家族の身体的・精神的な負担の軽減を目的としております。

◎セカンドオピニオン外来の内容

担当医・院長 吉田 威

日時・一般外来と異なり完全予約制で行います。

相談対象者・患者様ご本人及びご家族（ご家族のみのご相談は承っておりません。）

必要書類・現在受診されている主治医からの紹介状と検査データ

相談内容・診断・治療内容に関することに限ります。

費用・5250円/30分（健康保険は適用されません）



●お申し込み頂いてから担当者がご予約の確認をいたします。 TEL 0166-25-1115

16列マルチスライスCT導入へ

当院で4月中旬に最新鋭のCT装置（マルチスライスCT）を導入することになりました。このマルチスライスCTの特徴として、従来のヘリカルCTと比べて最大10倍以上のスピードで撮影が可能となり、検査時間が大幅に短縮します。また、従来のCTでは出来なかった薄い厚さ（最大0.5mm）で広い範囲を撮影することが

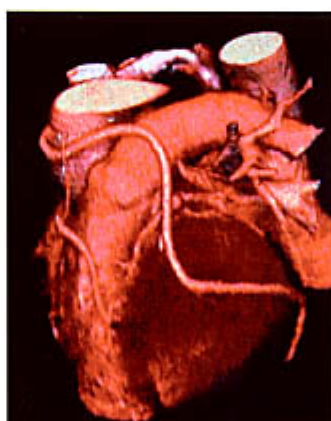


東芝製 16列マルチスライスCTスキャナ装置 Aquilion

ので微細な臨床情報を描出することが可能となります。今までのCTは体を輪切りにした白黒写真というイメージでしたが、マルチスライスCTはそれに加えて立体画像や仮想内視鏡という方法で、たとえば胃カメラや大腸カメラのようにあたかもカメラで内腔をのぞいているかのように観察することも出来ます。このマルチスライスCTは全国的に見ても最先端医療として皆様にご提供できる装置です。



これはマルチスライスCTで腸の中を撮影したものです。大腸にあるひだも鮮明に写っています。



心臓を取り囲んでいる細い血管もくっきり見えます。



体の輪切りの写真だけでなく写真を重ね合わせて体を縦に切った写真、横に切った写真も描出できます。



首から足までを一気に撮影した立体画像です。骨、血管、臓器まで手に取るようにわかります。

吉田病院 冬のイベント

第16回すこやかゲートボール大会

1月6～7日2日間にわたり、小学校体育館にて吉田病院杯ゲートボール大会が行われました。

総勢200人近くの方々が冬の寒さも忘れて、プレーに熱中していました。

順位は以下の通りです。

- 1位 旭川永山さん
- 2位 西神楽愛好会さん
- 3位 聖友会さん



第46回冬まつり見学ツアー

2月9日一般見学者さんより一足早く当院入院患者様による冬まつり見学ツアーが行われました。

ギネス記録にもなったことのある大雪像に皆さん驚きの様子でした。

それに先立って雪像を作っている隊員さんに炊き出しに行きまして。当院の栄養士さんたちの特製のうどん体で体を温めて頂きました。



医療法人慶友会

吉田病院

内科・循環器科・消化器科
呼吸器科・外科・整形外科
歯科・口腔外科・リハビリテーション科・放射線科・眼科

月・木 8:30～21:00
火水金 8:30～18:00
土日 8:30～13:00

旭川市四条西四丁目
tel 0166-25-1115

<http://www.keiyukai-group.com>

次号のおしらせ

- 特集 肝臓病センター
- お花見ツアー
- 山菜採り