

# 広報誌 すこやか

第38号

## 第51回 日本人間ドック学会学術大会

2010年8月26日(木)・27日(金)

旭川市民文化会館・旭川グランドホテル

吉田 威 (医療法人社団慶友会 吉田病院 理事長・病院長)

### 第51回日本人間ドック学会学術大会

## 一般公開講座

参加費  
無料

会期

2010年8月26日(木)  
16:00~17:40(15:50開場)

会場

旭川市民文化会館1F大ホール

座長

吉田 威 (医療法人社団慶友会 吉田病院 理事長・院長)

#### 1.「いのち」を次ぎの世代に伝えるために野生動物はいきている。

さて、私たち人間は・・・？

小菅 正夫 (旭山動物園 前園長)

#### 2.がんと人間と社会

ーがんとはどういう病気か、がんとどう向き合うべきか、  
そしてわが国のがん対策はどのように進んでいるかー

垣添 忠生 (国立がん研究センター 名誉教授)



一般の方を対象とした講演と  
なっていますので、お気軽にご  
参加下さい。

# 協会けんぽからのご案内

協会けんぽでは、みなさまの健康の保持、増進のため、健康と健康づくりの支援を行っています。協会けんぽの加入者(健康保険加入者)様には年度内お一人様1回に限り、協会けんぽが健診費用の一部を補助します。受診できる健診の種類は、下記のとおり年齢によって決まっていますので詳しくは当院人間ドック(0166)23-0685 までご連絡下さい。

## 一般健診

年1回の定期健診。診察や尿、血液を採取しての検査、胸や胃のレントゲン検査など約30項目の全般的な検査を行います。



○対象者: ・当該年度において35歳以上75歳未満(75歳の誕生日の前日までの方。

## 乳がん・子宮がん健診

問診・視診・触診・乳房エックス線検査(マンモグラフィー)による乳がん検査、子宮細胞診(スメア方式)による子宮頸がん検査を行います。



※但し、子宮細胞診は木曜のみ、乳房X線は月～金曜で対応します。

○対象者: 一般健診を受診する40歳以上の偶数年齢の女子被保険者で受診を希望する方。  
※40～48歳の方と50歳以上の方では検査の撮影方法が違うため負担額が異なります。

※他にも付加健診・肝炎ウイルス検査などがあります。

# 人間ドックの検査メニューが新しくなりました

今年夏より人間ドックの検査メニューが新しくなりました。人間ドックの一般的な内容の通常コース、特定の臓器を重点的に検査する臓器別重点コースや女性に特有な疾病や忙しいビジネスマンを対象としたベターライフコースなどそれぞれの生活スタイルに合わせた内容となっています。また、いずれのコースも従来の人間ドック基本検査が含まれますので、隅々まで身体を調べることができます。受診したいけど時間がない方や心配な部分だけを検査したい方はぜひお試しください。

### 通常・一般

ブロンズ・ゴールド・プレミア

ブロンズ・コースの一般的な検査からプレミア・コースのようにCT検査や24時間心電図などより専門的な検査まで行えるトータルプランとなっています。

### 臓器別重点チェック

心臓・脳・肺・大腸

日頃気になっている臓器を重点的に検査できるプランです。腫瘍マーカーでがんの早期発見、最新のCTで心臓の血管を調べることも可能です。

### ベター・ライフ

レディース・ブライダル・ビジネスマン

女性特有の疾病《乳がん》《子宮ガン》を集中的に検査できるプランです。また忙しいビジネスマンの方のために最低限の検査を限られた時間で行うことが可能です。



# 受けましょう！！人間ドックのオプション検査

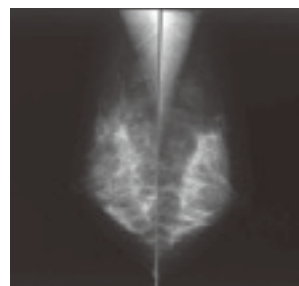
人間ドックに行くと「オプション検査は受けますか？」なんて聞かれますよね。オプション検査とは、あなたが予約した人間ドックのコースには含まれていない検査項目が別料金で設定されています。

オプション検査項目は、一般的に特殊な検査項目であったり、検査に時間がかかるものであったりしますが、心臓チェックコースやレディースコースなど特定のコースには、最初から含まれていることもあります。今回はその一部をご紹介します。

## 乳がん検査



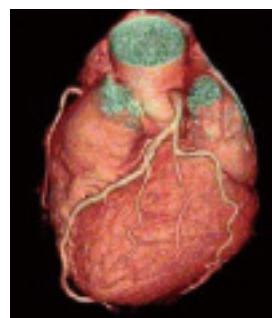
日本人女性の **20 人に 1 人以上** がかかると言われている乳がん。乳がん検診には、視触診検診のほかに、乳がんの早期発見に有効とされている「**マンモグラフィ**」があります。マンモグラフィは、触診では診断できないような小さなしこりや、石灰化を見つけることができます。



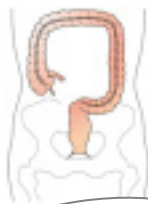
## 心臓冠動脈3DCT



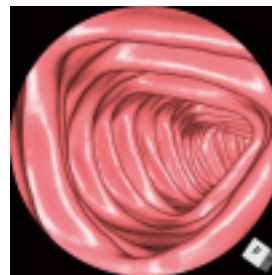
日本人の **死因の第 2 位** は心臓病。中でも最も多いのが心筋梗塞や狭心症などの動脈硬化性心血管病で、近年増加傾向にあり若年発症化が懸念されています。心臓の筋肉を栄養する **冠動脈に狭窄や閉塞** などの異常がないかを調べることで、「心筋梗塞」や「狭心症」など「虚血性心疾患」の兆候を発見することができます。



## 大腸3DCT(仮想内視鏡)



食生活の欧米化に伴い、日本でも欧米諸国に多い大腸がん、直腸がんが非常に増えています。(大腸 CT)は、内視鏡を挿入せずに、**CT で大腸を撮影**し、映像をコンピューター処理することで、**まるで内視鏡で腸内を診るよう**にチェックできる検査です。



おまかせください

私たちスタッフが親切丁寧な接遇で皆様をご案内します。

コースの内容やわからないことなど  
詳しくは吉田病院人間ドックまで

吉田病院 人間ドック 直通電話

(0166)23-0685

Webでの予約も承っております

<http://www.keiyukai-group.com/yoshi-hp/dock/agree.htm>



## 外来診療担当医師シフト表

		月	火	水	木	金	土
午 前	内 科	武田寛樹 (循環器・内科)	武田寛樹 (循環器・内科)	岡田瑞穂 (糖尿・内科)	武田寛樹 (循環器・内科)	武田寛樹 (循環器・内科)	(武田寛樹) (馬場勝義) (横田欽一) (上田修) (武内周平)
		平井克幸 (血液・内科)	馬場勝義 (一般内科)	平井克幸 (血液・内科)	馬場勝義 (一般内科)	平井克幸 (血液・内科)	
		横田欽一 (消化器・内科)	横田欽一 (消化器・内科)	武内周平 (放射線・内科)	岩島保法 (糖尿・内科)	横田欽一 (消化器・内科)	
		鈴木まゆみ (呼吸器・内科・漢方)	鈴木まゆみ (呼吸器・内科・漢方)	鈴木まゆみ (呼吸器・内科・漢方)		鈴木まゆみ (呼吸器・内科・漢方)	
		上田修 (一般内科)	上田修 (一般内科)	上田修 (一般内科)	上田修 (一般内科)	上田修 (一般内科)	
		武内周平 (放射線・内科)	【呼吸器】 大崎能伸(旭医大)	【循環器】 佐藤伸之(旭医大)	【漢方】 村主明彦予約制	【呼吸器】 豊嶋恵理(旭医大)	
		【呼吸器】 奥村俊介(旭医大)	武内周平 (放射線・内科)			岡田瑞穂 (糖尿・内科)	
	外 科	工藤浩市	工藤浩市	工藤浩市	工藤浩市	工藤浩市	(工藤浩市)
	整形外科	井上謙一	【整形外科】 吉岡研之(慶応)	井上謙一	井上謙一	井上謙一	(井上謙一)
	糖尿病センター	岩島保法	岡田瑞穂	岩島保法	岡田瑞穂	岩島保法	(岩島・岡田)
肝臓病センター	長谷部千登美	長谷部千登美	長谷部千登美	長谷部千登美	関谷千尋	澤田康司(旭医大)	
	西川智哉	◎古川博之(旭医大)	西川智哉	大竹孝明(旭医大)	西川智哉	大竹孝明(旭医大)	
		紀野修一(旭医大)					阿部真美(旭医大)
午 後	内科 (前半)	横田欽一	鈴木まゆみ	武内周平	鈴木まゆみ	鈴木まゆみ	
	内科 (後半)	上田修	岡田瑞穂	上田修	岩島保法	上田修	
	その他		【整形外科】 ☆吉岡研之 慶応大学出張医		【漢方】 ☆村主明彦予約制 北里研究所 青森大学総合研究所	【乳腺外来】 北正博(旭医大) 佐藤一博(旭医大) 工藤浩市	

### その他の外来のご案内

- 眼科—毎週木曜日(午前):旭医大眼科派遣医師
- 婦人科—毎週木曜日(午前):旭医大婦人科派遣医師
- 甲状腺—毎月第4土曜日:島袋嘉修医師(島袋内科医院)
- 歯科—月曜～土曜日(第1・3土曜休診):小西文医師  
月2回(月)在宅診療:小西文医師  
院内診療:馬淵 亜希子医師(北大口腔外科)  
:小堀 善則医師(北大口腔外科)

- ※各医師の都合により診察日・時間等の変更がある場合がございます  
ご了承下さい。(受診の際は事前にお問い合わせ下さい)
- ※土曜日の診察医師は交代制となっております。
- ※午後内科外来の時間は 前半 13:30～15:30  
後半 15:30～18:00 です。
- ※出張医・派遣医は青文字で記載しております。
- ※◎印の古川博之医師の診察は月2回となります。
- ※☆印の慶応大学出張医・村主医師の診察は16時までとなります。
- ※金曜日の乳腺外来は14:00～17:00までの医師交代制となっております。
- ※上記のシフト表は平成22年7月14日現在のものです。



医療法人社団慶友会

# 吉田病院



070-0054 北海道旭川市4条西4丁目1-2  
TEL 0166-25-1115 FAX 0166-25-4650