



年頭にあたって — 飛躍の年に—
慶友会理事長 吉田威



2010年を慶友会の大きな飛躍の年にしたい。10年後に検証したとき、必ず世界翔たくターニング・ポイントになっていると確信している。

そのためのキーワードは2つある。その1つは慶友会の理念である『社会から信頼され期待される健康創造の支援活動をする』から引用した『健康創造』。第51回日本人間ドック学会のメインテーマにしたこの4文字は、『予防医学』への現在と未来への思いが込められている。地域と個人主体を主張し、自然との共生と2035年の北海道アイランドを見据えた健康づくりである。

高い志をもち目標に向かって邁進する人が評価され報われる集団であると同時に、そこには優しい気持ち、敬う気持ちが伴わなければならない。心ある医療・福祉の『こころ』がもう1つのキーワード。心のこもった誠意あるサービスこそ慶友会の目指すところである。

From Asahikawa and Japan out into the World!



世界へ向けての最初の一步が今年印される。

吉田病院・院長 吉田 威 / 著
新刊「2050年からの警鐘」
地方都市はどう生きていくか

治療を目的としたこれまでの医療から脱し、生涯を通じた健康づくりを重視し、保健・医療・福祉を一体化したトータルな健康管理を提案。病気を抱えながらも生活の質を落とさず満足いく日常が送れるような、これからの医療の在り方を模索し続ける著者の未来へ向けた提言が書かれた著書となっております。



四六版・上製・128頁
定価1,260円(税込み)
発行：株式会社文芸社
お求めは、全国の書店
で購入できます。

慶友会だより

日本人間ドック学会に向けて

日本人間ドック学会とは健診業務従事者の研究成果を発表する場として年1回、全国主要都市で開催しています。ここ数年は演題申込みが約300題にも達するほど関心が寄せられており、また特別講演や教育講演も催し教養を深める勉強の場ともなっているほか、一般公開講座も企画し広く国民に予防医学を浸透させる啓蒙活動も行っております。

来年は当法人理事長吉田威が大会長として選任され旭川で開催されます。特別講演、教育講演、シンポジウム、ランチョンセミナー、一般市民公開講座を企画し、さらに会員皆様から数多くの一般演題を募集し、活気ある大会になるよう準備を進めております。



第51回 日本人間ドック学会学術大会
 医療の新たな取り組みのなかで
健康創造
 2010年8月26日(木)・27日(金)
 会場：旭川市民文化会館・旭川グランドホテル
 大会長：医療法人社団慶友会 吉田病院 理事長・院長 **吉田 威**

❖ 人間ドックで何がわかるの？

「元気だったひとがある日突然たおれた。」

こんな話を耳にすることはありませんか？

「一見、元気そう」でも、じつは見えない病気が潜んでいることがあります。

医療には「予防医学」と「治療医学」がありますが、現在注目されているのは「予防医学」です。

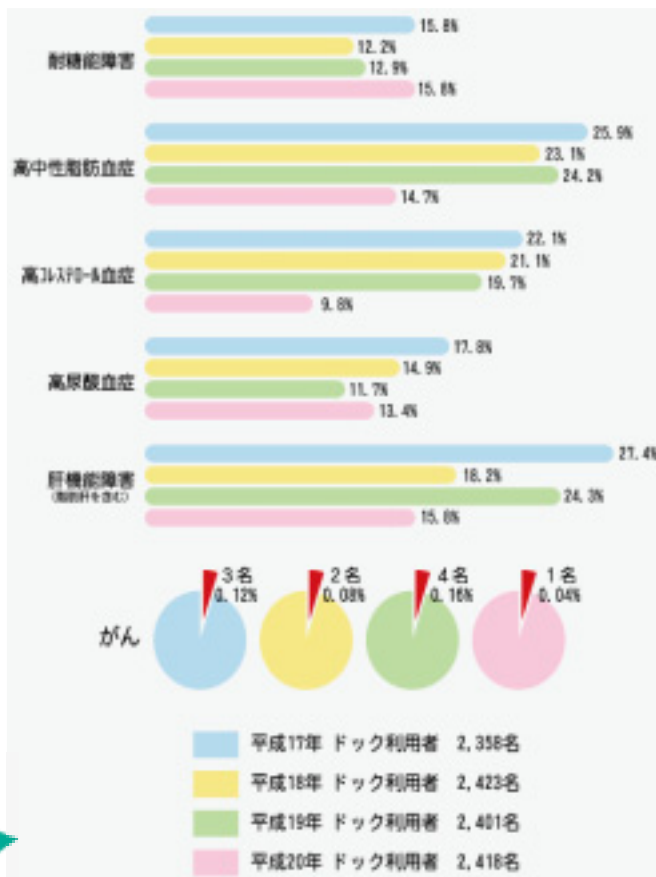
糖尿病や高血圧、高脂血症などの生活習慣病は、かなり進行しないと自覚症状がありません。

がんも、何年もかかって進行するケースが多いのです。

しかし、これらの病気も早期にその芽をみつけて、治療を始めれば、治癒させることもできます。

そのために必要なのが、人間ドックです。

人間ドックは、その病気をいち早く発見できるのです。



当院人間ドックで発見された病気の比率

Info 01 クリスマスコンサート

12月19日(土) 13:00より、吉田病院1階ロビーにて、旭川医大合唱部と長谷部千登美副院長によりますクリスマスコンサートをおこないました。患者様や職員を合わせて約80人が集まり、旭川医大合唱部による元気な明るい合唱と、その合唱に合わせてサンタさん、トナカイ、くまのプーさんが一緒になって踊るなど、会場を明るく盛り上げました。長谷部千登美副院長による美しいピアノの音色は会場にいる全員の心にやさしく響きわたり、少し早いクリスマスを過ごすことができたのではないのでしょうか。



Christmas pleasant today.
The stars are a top of a tree.
In a forest tree.
It is one with a living star.

Info 02 慶友会グループ忘年会

12月18日(金) 旭川グランドホテルにて平成21年度の慶友会グループ忘年会が開催され過去最大となる職員555人が参加しました。

理事長より来年度のドック学会について、副理事長よりこれから導入される健診のシステムについてのお話がありました。

また吉田病院6階病棟、リハビリ課、さくら館、特養がそれぞれ出し物を披露し、会場を楽しませました。



外来診療担当医師シフト表

		月	火	水	木	金	土	
午 前	内 科	武田寛樹 (循環器・内科)	武田寛樹 (循環器・内科)		武田寛樹 (循環器・内科)	武田寛樹 (循環器・内科)	(武田寛樹) (馬場勝義) (横田欽一) (上田修)	
		平井克幸 (血液・内科)	馬場勝義 (一般内科)	平井克幸 (血液・内科)	馬場勝義 (一般内科)	平井克幸 (血液・内科)		
	その他	横田欽一 (消化器・内科)	横田欽一 (消化器・内科)			横田欽一 (消化器・内科)		
		鈴木まゆみ (呼吸器・内科・漢方)	鈴木まゆみ (呼吸器・内科・漢方)	鈴木まゆみ (呼吸器・内科・漢方)		鈴木まゆみ (呼吸器・内科・漢方)		
		上田修 (一般内科)	上田修 (一般内科)	上田修 (一般内科)	上田修 (一般内科)	上田修 (一般内科)		
			【呼吸器】 大崎能伸(旭医大)	【循環器】 佐藤伸之(旭医大)	【漢方】 村主明彦(予約制)	【呼吸器】 豊嶋恵理(旭医大)		
	外 科	工藤浩市	工藤浩市	工藤浩市	工藤浩市	工藤浩市		(工藤浩市)
	整形外科	井上謙一	塩野雄太 慶応義塾大学整形外科	井上謙一	井上謙一	井上謙一		(井上謙一)
	糖尿病・ 生活習慣病 センター	岩島保法	岩島保法	岩島保法	岩島保法	岩島保法		(岩島保法)
		岡田瑞穂	岡田瑞穂	岡田瑞穂	岡田瑞穂	岡田瑞穂		(岡田瑞穂)
肝臓病センター	長谷部千登美	長谷部千登美	長谷部千登美	長谷部千登美	長谷部千登美	(長谷部千登美)		
	阿部真美(旭医大)	紀野修一(旭医大)	澤田康司(旭医大)	大竹孝明(旭医大)		大竹孝明(旭医大)		
午 後	内科 (前半)	横田欽一	鈴木まゆみ	武田/横田/石黒 (交代制)	鈴木まゆみ	鈴木まゆみ		
	内科 (後半)	上田修	岡田瑞穂	上田修	岩島保法	上田修		
	その他		【整形外科】 ☆塩野雄太 慶応義塾大学整形外科		【漢方】 ☆村主明彦(予約制) 北里研究所 東洋医学総合研究所			

その他の外来のご案内

- 眼科—毎週木曜日(午前):旭医大眼科派遣医師
- 婦人科—毎週木曜日(午前):旭医大婦人科派遣医師
- 甲状腺—毎月第4土曜日:島袋嘉修医師(島袋内科医院)
- 歯科—月曜～土曜日(第1・3土曜休診):小西文歯科医師
- 月2回(月)在宅診療:小西文歯科医師
- 院内診療:馬淵 亜希子歯科医師(北大口腔外科)

- ※各医師の都合により診察日・時間等の変更がある場合がございますのでご了承下さい(受診の際は事前にお問い合わせ下さい)
- ※土曜日の診察医師は交代制となっております
- ※午後内科外来の時間は、前半13:30～15:30
後半15:30～18:00です
- ※出張医・派遣医は青文字で記載しております
- ※★印の塩野医師・村主医師の診察は16時までとなります
- ※上記のシフト表は平成22年1月4日現在のものです。

医療法人社団慶友会

吉田病院

070-0054 北海道旭川市4条西4丁目1-2
TEL 0166-25-1115 FAX 0166-25-4650

http://www.keiyukai-group.com

内科・循環器科・呼吸器科・消化器科・外科・整形外科・歯科・口腔外科・リハビリテーション科・放射線科・眼科
 月・木 8:30～19:00 火・水・金 8:30～18:00 土・日 8:30～13:00

広報誌 すこやか第35号 編集者:大橋 芳也 編集責任者:南 祐一