



医療法人慶友会 吉田病院

広報誌  
第3号

# すこやか

## 明けましておめでとうございます

新年を迎え当院に透析棟、糖尿病・生活習慣病センター、眼科が新たに加わります。  
広報誌もよりいっそう記事を充実して参りますので  
みなさまどうぞ本年もよろしく願い申し上げます。



## 魅力ある慶友会

医療法人慶友会 理事長 吉田 威

明けましておめでとうございます。  
来たる平成十八年は、医療・福祉にとつて報酬改定はじめ大幅な改革が予定され、加えて人口減少が大きな重圧になり深刻な状況を迎えると予測されます。奇しくもこの時が慶友会の次なる二十五年に向けての第二のスタートの年でもあります。今年から二年間は慶友会が命運を懸けた重要な転換期になります。また、一步先を読んで行動する『考える集団』としての真価が問

われ、正にそうでなければ将来は危ないものになります。  
未来を予想するのは難しいことです。しかし未来の兆は今生活しているこの場であり、世の中の変化が大きいほどその胎動をはつきりと捉えられます。  
慶友会の理念である患者・生活者の皆さんに安心していただける心ある医療・福祉サービスを提供し社会責任を果たしていきたいと考えております。

## 本年もよろしく願いいたします

医療法人慶友会 副理事長 吉田 良子

明けましておめでとうございます。

陰様で昨年暮れから今年にかけても『糖尿

病・生活習慣病センター』や『透析棟』、

『眼科』をオーブンすることができ、目標

をはじめとし、健康診断や人間ドック、各

種介護施設や在宅訪問など、保健・医療・

福祉の機能を一体化した統合医療サービス

をご提供すべく努力しております。成人以

降の健康管理、健康増進、病氣治療、リハ

ビリテーション、介護と、皆様の安心圈づ

くりを目指し二十四年目を迎えました。お

ますよう、心よりお祈り申し上げます。

# 透析棟 オープン

透析とは糖尿病が悪化したり、腎臓の機能が低下した患者様の血液中の電解質の補正や尿素の調整をして血液を正常な状態に保つ治療です。

当院では最新の機器を使用し、治療中（約4時間）にTVやDVDを鑑賞したり、落ち着ける音楽などを流して、患者様ができるだけ快適に過ごせるよう努力してまいります。



ゆとりと開放感あるラウンジ



車椅子の方にも対応できるシステム



除菌スリッパ



やさしい光に包まれた透析室



感染症から守る除菌室



透析中TV、DVD鑑賞もできます

# 生活習慣病を予防しましょう

みなさん、体の脂肪には内臓脂肪と皮下脂肪があるのはご存知ですか？  
 内臓脂肪が増加すると高血圧や総コレステロールが増加し  
 血がドロドロになってしまいます。血がドロドロになると  
 脳梗塞や心筋梗塞など命につながる病気になってしまいます。  
 しかし、内臓脂肪を正確に測定する装置はあまりないのが現状です。  
 そこで当院では、正確な内臓脂肪を測る装置  
 FatScan（ファットスキャン）を導入しました。  
 FatScanはおへその周りの皮下脂肪と内臓脂肪を分別し  
 その治療効果が目に見えてわかるソフトです。  
 ぜひ皆様も一度検査されてみませんか？  
 当院専門医の岩島先生に受診してみませんか？

肥満？

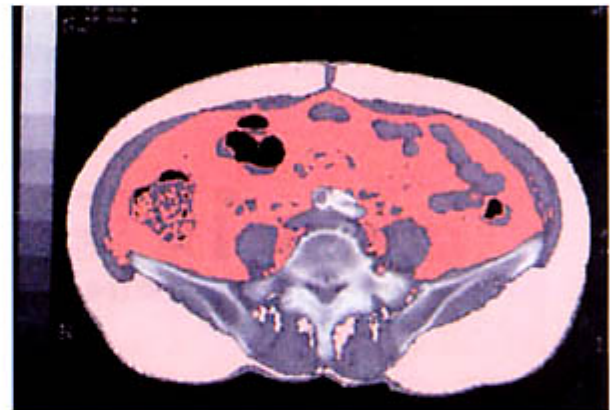


## あなたの内臓脂肪はだいじょうぶ？

(右の写真の場合)

全体脂肪面積 325cm<sup>2</sup>  
 皮下脂肪面積 172cm<sup>2</sup>  
 内臓脂肪面積 153cm<sup>2</sup>  
 ウエスト周り 95cm (男性は85cm  
 女性は90cmを超えると危険です。)

総合評価 正常 危険 **非常に危険**



薄いピンクが皮下脂肪 濃いピンクが内臓脂肪



最新の検査装置を導入

当院に眼科が新設  
 されました。目の検  
 査はもちろん眼鏡や  
 コンタクトの処方や  
 糖尿病などで眼が悪  
 くなった方など、あ  
 らゆるケースの患者  
 様に応じていきま  
 す。最新の検査装置  
 を導入して、できる  
 限り早期発見、早期治療を目指していきま  
 すのでよろしくお願ひします。  
 尚、診療時間は毎週木曜日の  
 午前8時30分～12時までです。



# 眼科新設

# 吉田病院 12月のイベント



12月11日（土）フレアデスによるコンサート

吉田病院ロビーにて、合唱団フレアデスによるクリスマスコンサートが行われました。とても美しいハーモニーでロビーにいる事を忘れてしまうようなひと時でした。



12月18日（土）旭川医大合唱部によるクリスマスソング  
旭川医大合唱部によるクリスマスコンサートが行われました。軽快な音楽と楽しいダンスが組み合わさって、楽しい時間を過ごしました。最後は長谷部先生によるピアノ演奏で締めくくりました。



12月21日（火）頤栄保育園児のクリスマス劇

吉田病院ロビーにて、頤栄保育園児のクリスマス劇が行われ、かわいい園児たちの劇に心奪われました。また、サンタさんが病院中の患者様にプレゼントを配りました。



12月24日（金）もちつき大会

もちつき大会が行われました。ロビーでもちをつき『ヨイショ、ヨイショ』と掛け声の中、次々とつきたてのおもちが出来、スタッフは粉まみれになりながら大盛況のうちに終了できました。ご協力頂いた患者様ありがとうございました。



医療法人慶友会

吉田病院

内科・循環器科・消化器科  
呼吸器科・外科・整形外科  
歯科・口腔外科・リハビリテーション科・放射線科・眼科

月・木 8:30～21:00  
火水金 8:30～18:00  
土日 8:30～13:00

旭川市四条西四丁目  
tel 0166-25-1115

<http://www.keiyukai-group.com>

## 次号のおしらせ

- 新設 糖尿病・生活習慣病センター
- 吉田病院理事長杯  
ゲートボール大会

またこの新聞についてのご意見、ご感想などは吉田病院放射線課 南までご一報下さい。

[drazoo@nifty.com](mailto:drazoo@nifty.com)