



吉田病院の理念

医療の主人公は患者さま、生活者のみなさまです。
わたしたちは、

- 一. みなさまにわかりやすい説明と必要な情報を提供し、同意に基づく医療を進めます。
- 一. みなさまの人格、プライバシーを尊重します。
- 一. みなさまにまごころをこめて、親切に接します。
- 一. みなさまに必要な医療を地域と連携して提供します。
- 一. みなさまにより良い医療を提供できるよう、自らを磨きます。
- 一. みなさまの健康増進のために、全力を尽くします。

吉田病院ガイド 特別編 糖尿病講演会特集

慶友会主催で平成20年4月26日(土)より糖尿病講演会を開催致します。生活習慣病や糖尿病は早期発見が重要となります。当院にはそれらの疾患をいち早く発見できる検査が多数ございますので、この機会にぜひ受診されてみてはいかがでしょうか？

まず血管の状態を知るためには、PWV・ABI検査が有効です

四肢の血圧、脈波、心音図を同時に測定し、動脈壁の硬さや動脈の狭窄、閉塞状況の評価をします。

糖尿病に合併する閉塞性動脈硬化症の重症度の評価や脳梗塞、狭心症、心筋梗塞など致命的疾患の予知に有用です。

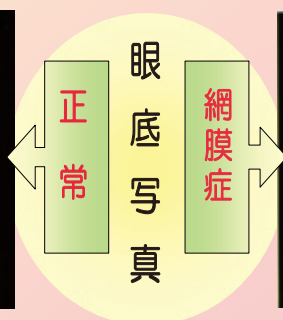
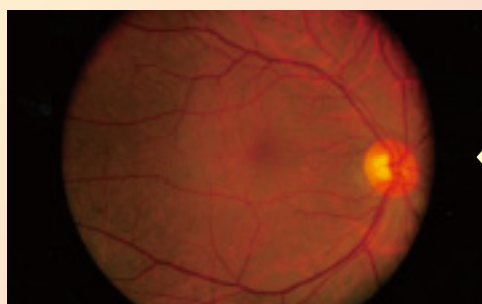
PWV・ABI検査結果表



また高血圧の方や眼の調子が悪い方には、 眼圧検査・眼底検査をお勧めします

眼圧検査：眼の中で作られる房水という水の圧力を測定します。眼に一瞬空気をあてて検査しますが、痛みはありません。視野が狭くなったり、欠けたりする緑内障の診断に有用です。

眼底検査：眼の奥にある血管や網膜の状態を撮影します。撮影後5～6分程まぶしい感じがしますが、すぐに治ります。高血圧や糖尿病による眼底出血や網膜症・網膜剥離の診断に有用です。高血圧・高脂血症・糖尿病と診断されている方は、失明を予防するためにも定期的に検査をすることをお勧めします。

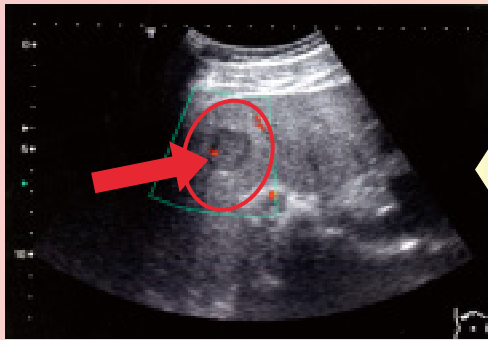


生活習慣病をより早く発見し改善するためにはまず、自分の体の内部状態を知ることが大切です！！それにはエコー検査が大変有効ですので、いくつかご紹介します。



超音波(エコー)検査とは・・・、体にゼリーを塗りプローブという器具をあてて検査を進めていきます。プローブから人の耳には聞こえない周波数の音波を発して、それを画像にしてみました。痛みは無く、約10～15分で検査が終わります。人体には無害で、妊婦さんでも安心して検査を受けていただけます。がんなどの早期発見には欠かせない検査です。

腹部エコー：肝臓・胆嚢・膵臓・腎臓・脾臓・前立腺・子宮・卵巣・膀胱などのがんをはじめ、結石・ポリープ・炎症などの様々な情報を得ることができます。腹痛・背部痛・食欲不振・倦怠感・体重減少など気になる症状がある場合や血液検査で異常が見つかった時には一度、腹部エコー検査をすることをお勧めします。

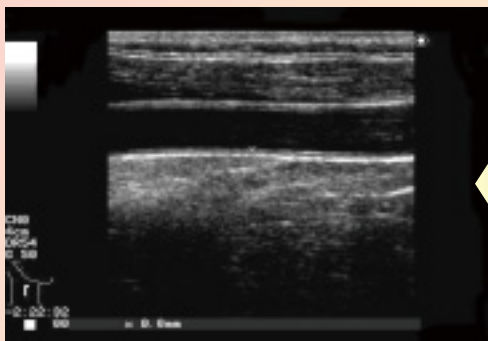


肝臓がん

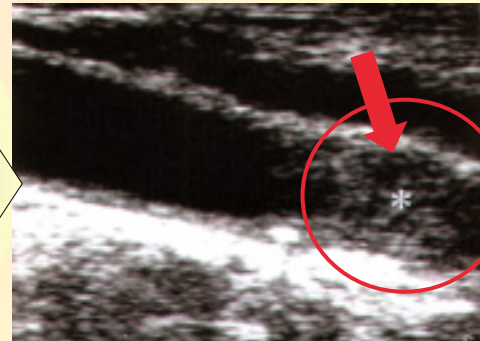


胆石

頸動脈エコー：頸動脈（首の太い血管）とは脳に血液を送る重要な血管です。この血管の状態は全身の血管状態を反映していると言われており、血管壁の厚さや内腔の状態、血流などを観察することにより頸動脈の動脈硬化の評価以外に、全身の動脈硬化の推測もできます。また頸動脈の硬化が進むと脳梗塞や心筋梗塞などを起こす危険性が高くなり、日本人の約三分割が動脈硬化を原因とする疾患で亡くなっているとも言われています。ですからこの頸動脈エコー検査は、これら疾患の予防にぜひお勧めしたい検査です。



正常血管



血栓



吉田病院の2階にある生理検査室では、心電図・超音波(エコー)・肺機能・PWV・ABI・眼圧・眼底検査などの様々な検査を、**5名の女性検査技師**(右写真3名超音波検査認定士)で行っています。ほんの少しの体調不調も、大きな病気の前触れかもしれません。気になったらすぐに受診をお勧めします。



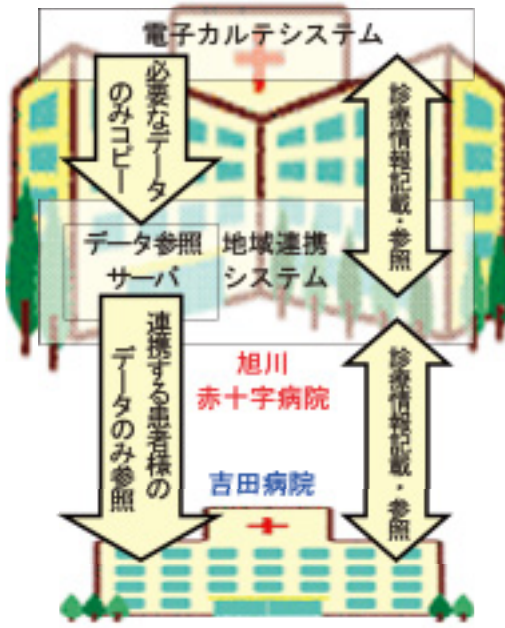
【吉田病院】二ユース

▽《財団法人 日本医療機能評価機構》認定取得

▽《旭川脳卒中地域連携委員会》

旭川赤十字病院地域連携システムの導入
旭川赤十字病院の共同診療医として登録されている当院は、旭川赤十字病院地域連携システムにより診療情報の共有を行っています。

旭川赤十字病院から紹介された患者様、紹介した患者様に係る診療情報について、厚生労働省のガイドラインに従い安全対策を施したインターネット網を通じて記載・参照し治療の参考としておりますのでご承知置き下さい。また、このシステムを用いて得られた診療情報は診療目的のみ使用します。みなさまのご理解・ご協力をお願いします。



【学会・講演会等報告】

▽《糖病教室》へ講師として参加

三月五日（水）に道外から訪れたツアー御一行様を対象に美瑛町『美瑛選果』において『糖尿病教室（デモンストラーション）』が実施され、当院栄養課課長石川トモ子・管理栄養士大橋真由美が講師を務めました。

▽《日本医師会生涯教育講座》学術講演会発表

平成二十年三月十四日（金）にロワシールホテル旭川にて学術講演会が開催され、当院副院長長谷部千登美先生と肝臓病センター長 後藤賢一郎先生が発表しました。

《一般講演》座長 医療法人社団慶友会 吉田病院 副院長 長谷部 千登美先生
『天然型インターフェロン ベータ製剤の使用経験』
肝臓病センター長 後藤 賢一郎先生

▽第二十六回 道北インスリン療法研究会発表

平成二十年三月十九日（水）

『糖尿病性腎症から透析導入した患者の QOL 向上へむけて』
— 食事内容改善の試み —
管理栄養士 近江 沙矢子

【メディア報告】

▽《北海道新聞》に記事掲載

三月二十一日（金）の北海道新聞（全道版）朝刊の変わる病院をテーマにしたコーナーで、当院栄養課が一月から開始している誕生日お祝い膳『松花堂弁当』、一月に実施した『春待ち会席』についての様子が紹介されました。記事では料理長 川音 勝美・栄養課課長 石川トモ子の「患者様に少しでも快適に過ごしていただきたい」という強い思いが伝わるコメントと、美味しそうに食事をする入院患者様の様子が掲載されました。

また、三月二十七日（木）朝刊の『ドクター訪問』コーナーで、糖尿病・生活習慣病センター長 岩島 保法先生のインタビューが掲載されました。記事ではこの春からスタートする『メタボリック健康』を前に「肥満は万病のもと」と、普段から適切な生活習慣を心掛ける事の重要性が述べられていました。

四月一日（火）朝刊に『メタボと糖尿病』として糖尿病講演会開催の記事が掲載されました。

平成18年4月にヨルダン・シリア・レバノンのツアーに参加した。ペトラ・谷の両側にある砂岩、岩石の彫刻や祭壇を見ながら細い道を通り抜けると陽光を浴び美しいバラ色をしたエル・カスネ。砂漠のオアシス・パルミラとベカー高原にある世界最大級のパールベック。これらは中東の三大遺跡と称され、その素晴らしさは筆舌に尽くし難い。その他、キリスト終焉の地・ネボ山、十字軍の要塞跡・海の城等々、史跡や遺跡が点在。日本人には好意的、日本製の自動車、カメラや電気製品等は憧れ。パレスチナ難民キャンプは掘って小屋。難民は居留が黙認されているが定職を持たず、その日暮ら。子供達は学校にも行けず、教育は国際ボランティアに頼っている。イスラム圏は危険との先入観とは裏腹に、他のヨーロッパ諸国に比べて治安は大変良く快適な旅を続ける事が出来たが帰国して間もなくイスラエル軍の侵攻がレバノン南部にあり、胸を撫で下ろした。



相羽 宣甫氏 連載第8回 世界の旅 中東の旅へ

相羽 宣甫（あいば のぶとし）氏 65歳

上湧別町生まれ。中学校教員を経て公立高校教員として教鞭を揮う。

平成15年3月美瑛高校長を退職後、現在江別市で年金生活。趣味の弓道や旅行を楽しんでいます。

外来診療担当医師シフト表

		月	火	水	木	金	土
前	内科 その他	武田寛樹 (循環器・内科)		武田寛樹 (循環器・内科)	武田寛樹 (循環器・内科)		(武田寛樹) (馬場勝義) (横田欽一) (上田修)
		平井克幸 (血液・内科)	馬場勝義 (一般内科)	平井克幸 (血液・内科)	馬場勝義 (一般内科)	平井克幸 (血液・内科)	
			横田欽一 (消化器・内科)	横田欽一 (消化器・内科)	横田欽一 (消化器・内科)	横田欽一 (消化器・内科)	
		鈴木まゆみ (呼吸器・内科・漢方)	鈴木まゆみ (呼吸器・内科・漢方)	鈴木まゆみ (呼吸器・内科・漢方)	鈴木まゆみ (呼吸器・内科・漢方)	鈴木まゆみ (呼吸器・内科・漢方)	
			【呼吸器】 大崎能伸(旭医大)		【漢方】 村主明彦予約制	【呼吸器】 豊嶋恵理(旭医大) 【循環器】旭医大	
	外科	工藤浩市	工藤浩市	工藤浩市	工藤浩市	工藤浩市	(工藤浩市)
	整形外科	井上謙一	塩野雄太 慶心義塾大学整形外科	井上謙一	井上謙一	井上謙一	(井上謙一)
	糖尿病・生活習慣病 センター	岩島保法	岩島保法	岩島保法	岩島保法	岩島保法	(岩島保法) (岡田瑞穂)
		岡田瑞穂	岡田瑞穂	岡田瑞穂	岡田瑞穂	岡田瑞穂	
	肝臓病センター	長谷部千登美	後藤賢一郎	長谷部千登美	後藤賢一郎	長谷部千登美	(長谷部千登美) (後藤賢一郎) (大竹孝明(旭医大))
後藤賢一郎		紀野修一(旭医大)		長谷部千登美	後藤賢一郎		
後	内科(前半)	横田欽一	岡田瑞穂	鈴木まゆみ	岩島保法	武田寛樹	
	内科(後半)	上田修 (石黒俊哉)	鈴木まゆみ	上田修 (長谷部千登美)	鈴木まゆみ	上田修 (鈴木まゆみ)	
	その他		【整形外科】 ★塩野雄太 慶心義塾大学整形外科		【漢方】 ★村主明彦予約制 北里研究所 東洋医学総合研究所		

特殊外来等のご案内

- 眼科 毎週木曜日(午前):旭川医大眼科派遣医師
- 婦人科 毎週木曜日(午前):佐久川 直子(旭医大)
- 甲状腺 毎月第四土曜日:島袋 嘉修(島袋内科医院)
- Keiクリニック 月曜日~土曜日:野村 学

- ※ 各医師の都合により診察日・時間等の変更がある場合がございますので、どうかご了承下さい(受診の際は事前にお問い合わせ下さい)
- ※ 土曜日の診察医師は交代制となっております
- ※ 午後内科外来の時間は、前半13:30~15:30
後半15:30~18:00です
- ※ 出張医・派遣医は青文字で記載しております
- ※ ★ 印の塩野医師・村主医師の診察は16時までとなります
- ※ 上記のシフト表は平成20年4月1日現在のものです



医療法人慶友会
吉田病院

内科・循環器科・呼吸器科・消化器科・外科・整形外科
歯科・口腔外科・リハビリテーション科・放射線科・眼科
月・木 8:30~19:00
火・水・金 8:30~18:00
土・日 8:30~13:00

旭川市四条西四丁目

TEL (0166) 25-1115

http://www.keiyukai-group.com

