

吉田病院外来ガイド ～特別編～

大腸がん対策特集

がん対策に 大腸3DCCT検査を 受診しませんか？

ここ3、4年、部位別罹患率は大腸がんが急増して胃がんを抜き1位となっています。この理由のひとつとして、考えられるのは精密検査受診率の低さです。早期発見が有効な大腸がん検診の受診率は約18%と低迷し、また便潜血の検査で陽性でも、内視鏡検査を受ける割合が6割にとどまっています。

がんはできるだけ早期に発見をすることが、大変重要です。
当病院では2年前の4月より、最新の16列マルチスライスCTを導入し大腸CT検査にも積極的に取り組んできました。

日帰りの検査が可能で、患者様の負担をできるだけ最小限に抑えて実施しています。

また放射線を使うので被ばくの面のご心配もあるかもしれませんが、通常の大腸バリウム検査に比べて被ばく線量は約5分の1から8分の1に抑えられています。

大腸CT検査の有用性は、最近、国立がんセンターでの研究が新聞で紹介されたり、世界で有名な医療誌 The NEW ENGLAND JOURNAL of MEDICINEなどで論文が掲載されるなど、大変注目されている検査方法です。

大腸がんは早期に発見すれば治癒率の高い病気です。気になる点や症状がある場合にはこの機会にぜひ一度受診してみてくださいはいかがでしょうか。

ご質問・ご不明な点などございましたら気軽にお電話下さい
お問い合わせは

吉田病院 放射線科まで

電話番号 (代表) (0166) 25-1115



広報誌
第18号



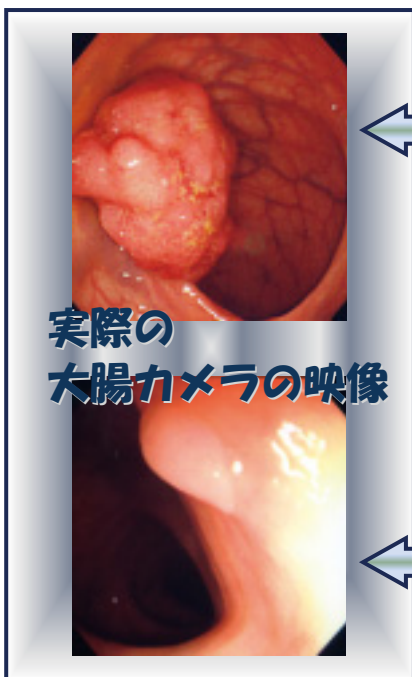
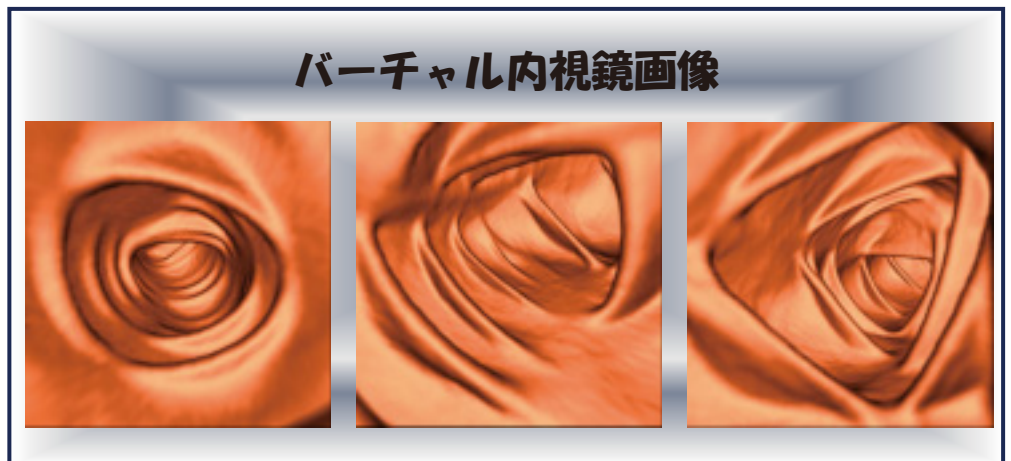
吉田病院の理念

医療の主人公は患者さま、生活者のみなさまです。
わたくしたちは、

- 一 みなさまにわかりやすい説明と必要な情報を提供し、同意に基づく医療を進めます。
- 一 みなさまの人格、プライバシーを尊重します。
- 一 みなさまにまごころをこめて、親切に接します。
- 一 みなさまに必要な医療を地域と連携して提供します。
- 一 みなさまにより良い医療を提供できるよう、自らを磨きます。
- 一 みなさまの健康増進のために、全力を尽くします。

大腸がん患者増加の一方で、受診率の低迷が懸念される大腸がん検診を最新技術で打開 大腸3DCT検査で、大腸疾患の早期発見を！！

- 大腸の検査がヘリカルCT（右写真）の撮影とコンピュータによる画像処理によって可能になりました
- “バーチャル（仮想）内視鏡”という新しい検査手法で、まるで実際に大腸の中にカメラを挿入して内視鏡検査をしているかのような検査画像を診ることができます
- 大腸の内部・外部が立体的に観察でき、内視鏡検査での“死角”も見逃しません
- 体内にカメラを挿入することがないため、体に負担をかけずに検査ができます
- 日帰りでの検査も可能です



大腸3D CT検査は健康保険がご使用になれます

※健康保険の適用は原則として症状のある方が対象となります



最近便秘がちな
のよね・・・。
いったいどうし
たのかしら？

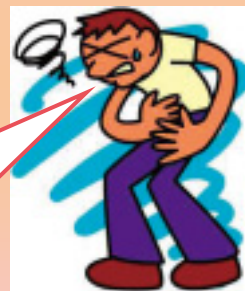
こんな症状や、

- 急な体重減少はありませんでしたか？
- 便に血が混じっていたり、黒っぽい色ではありませんか？
- 高脂質・高たんぱく質中心の食生活ではありませんか？

心配な事はありませんか？

- 家族や近しい親戚に、大腸疾患の既往歴を持つ人はいませんか？
- 健康診断などで大腸がん腫瘍マーカー検査結果が陽性ではありませんでしたか？

イタタタ！！
このところ、
下痢が続いてい
るんだよなあ。



気になる事がある方はぜひ一度、当院を受診下さい！！

大腸3D検査についてのお問い合わせは、吉田病院 放射線科までお気軽にどうぞ

平成17年11月、カルタゴの遺跡を見にチュニジアに行った。遺跡はカタルゴ以降に進入して来たローマ時代のものが殆どであり残念であったが、遺跡やバルドー博物館にある彫刻群、特に世界一を誇るモザイクコレクションは保存状態も良く素晴らしい！！の一言に尽きる。

フランス植民地時代の建築物も残っており、地中海の青、チュニジアンブルーの窓やドアが白い家並みに映えていた。所々にパリの街並みを思わせる景観等といったイスラムの伝統と西洋の自由な気風が混在しており、以前に訪れたエジプトやモロッコとは違って私の持っていたイスラムに対するイメージを大きく変えた。日本人は珍しいようで、何処に行っても愛くるしい顔をして「ジャパン！」「ジャパン！！」と好意的な人々。物価も非常に安く、食べ物も豊富で美味しかった。



相羽 宣甫氏

世界の旅

連載第5回 チュニジアへ

相羽 宣甫 (あいば のぶとし) 氏 64歳

上湧別町生まれ。中学校教員を経て公立高校教員として教鞭を揮う。平成15年3月美瑛高校長を退職後、現在江別市で年金生活。趣味の弓道や旅行を楽しんでいます。

※前号(広報誌すこやか第17号掲載 世界の旅第4回 モロッコへ)で『砂漠に咲くバラ』という記載がありましたが、『砂漠のバラ』とは別名『砂のバラ』とも呼ばれる、乾燥した砂漠の砂の中からできるバラの花に似た石のことで、植物のバラではないことをここで補足・訂正させていただきます。

外来診療担当医師シフト表

		月	火	水	木	金	土
午 前	内科	武田寛樹 (循環器・内科)	大崎能伸(呼吸器) 旭川医大第一内科	武田寛樹 (循環器・内科)	武田寛樹 (循環器・内科)	豊嶋恵理(呼吸器) 旭川医大第一内科	武田寛樹 /平井克幸
		平井克幸 (血液・内科)	馬場勝義 (一般内科)	平井克幸 (血液・内科)	馬場勝義 (一般内科)	平井克幸 (血液・内科)	馬場勝義 /横田欽一
		鈴木まゆみ (呼吸器・内科・漢方) 11:30まで	鈴木まゆみ (呼吸器・内科・漢方)	横田欽一 (消化器・内科)		旭川医大第一内科 派遣医師(循環器)	
		横田欽一 (消化器・内科)	横田欽一 (消化器・内科)	鈴木まゆみ (呼吸器・内科・漢方)		鈴木まゆみ (呼吸器・内科・漢方)	
	外科	工藤浩市	工藤浩市	工藤浩市	工藤浩市	工藤浩市	工藤浩市 隔週
	整形外科	井上謙一	加藤裕幸 慶応義塾大学整形外科	井上謙一	井上謙一	井上謙一	井上謙一 隔週
	婦人科				佐久川直子 旭川医大産婦人科		
	眼科				旭川医大眼科 派遣医師		
	糖尿病・生活習慣病 センター	岩島保法	岩島保法	岩島保法	岩島保法	岩島保法	岩島保法 /岡田瑞穂
		岡田瑞穂	岡田瑞穂	岡田瑞穂	岡田瑞穂	岡田瑞穂	
	肝臓病センター	長谷部千登美	後藤賢一郎	長谷部千登美	後藤賢一郎	長谷部千登美	長谷部千登美 /後藤賢一郎 /富永吉春
			紀野修一 旭川医大第二外科	後藤賢一郎	長谷部千登美	後藤賢一郎	
漢方外来				村主明彦 予約制 (鈴木まゆみ)			
甲状腺外来						島袋嘉修 第四土曜 島袋医院	
午 後	内科(前半)	横田欽一	岡田瑞穂	横田欽一	岩島保法	武田寛樹	
	内科(後半)	石黒俊哉 (腎臓・内科)	鈴木まゆみ	長谷部千登美 /後藤賢一郎	鈴木まゆみ	鈴木まゆみ	
	整形外科		★加藤裕幸 慶応義塾大学整形外科				
	漢方外来				村主明彦 予約制 北里研究所 東洋医学総合研究所		



- ※ 各医師の都合により診察日・時間等の変更がある場合がございますので、どうかご了承下さい(受診の際は事前にお問い合わせ下さい)
- ※ 土曜日の診察医師は交代制となっております
- ※ 出張医・派遣医は青文字で記載しております
- ※ ★印の整形外科外来 加藤医師は16時までの診察となります
- ※ 上記のシフト表は平成19年10月25日現在のものです



医療法人慶友会
吉田病院

内科・循環器科・呼吸器科・消化器科・外科・整形外科
 歯科・口腔外科・リハビリテーション科・放射線科・眼科
 月・木 8:30~19:00 (8月より時間が変更になりました)
 火・水・金 8:30~18:00
 土・日 8:30~13:00
 旭川市四条西四丁目
 TEL (0166) 25-1115
<http://www.keiyukai-group.com>

