

吉田病院外来 ガイド

循環器内科外来特集



広報誌
第17号



吉田病院の理念

医療の主人公は患者さま、生活者のみなさまです。

わたしたちは、

- みなさまにわかりやすい説明と必要な情報を提供し、同意に基づく医療を進めます。
- みなさまの人格、プライバシーを尊重します。
- みなさまにまごころをこめて、親切に接します。
- みなさまに必要な医療を地域と連携して提供します。
- みなさまにより良い医療を提供できるよう、自らを磨きます。
- みなさまの健康増進のために、全力を尽くします。

循環器内科のこれからについて、 専門医である武田 寛樹先生にお話を伺いました。

日本人の死因の3大疾患は癌・心臓疾患・脳血管疾患で、全死因の60%を占めています。このうち心臓疾患と脳血管疾患をあわせた循環器疾患は、心の準備をする余裕もないまま突然に本人および家族を襲ってきますし、特に脳血管疾患の場合ではたとえ救命されてもその多くは後遺症に悩まされま

ともに老いる」と言われます。血管をいかにしなやかに保つか、つまり動脈硬化をいかに防べかが何よりも大事なのです。

す。こういった点からも、循環器疾患の診療は非常に大切なのです。特に高血圧は現在国内で3500万人（ほぼ3人に1人）が罹患していると推定され、自覚症状がほとんどないことから

当院では高血圧への対策に重点を置いており、保健師や管理栄養士からなる健康サポート室と緊密な連携をとりながら生活習慣改善指導を積極的に行いつつ、PWV・頸動脈エコー・冠動脈あるいは脳血管の3DCT検査などで血管の評価を徹底し、しなやかな血管を保つために貢献していきたいと思っています。

“沈黙の殺人者”ともいわれています。高血圧（動脈硬化の一番の要因）診療のターゲットは血管です。「人は血管と

なお近い将来、より充実した診療を提供する目的で『高血圧センター』を新たに開設する予定であります。



武田 寛樹 外来部長

担当科：内科・循環器内科

（高血圧外来・COPD外来・スポーツ内科外来）

旭川医科大学 医学部・卒 医学博士

日本内科学会認定内科専門医、日本医師会認定産業医、日本医師会認定健康スポーツ医、日本循環器学会認定循環器専門医、日本体育協会公認スポーツドクター、日本病院会認定人間ドック指定医

循環器内科外来

● 担当医師／診療時間

武田 寛樹 医師／月・水・木 8:30~12:30

※患者様の待ち時間を解消する目的で、非公式ですが予約時間制をとっています。勿論、急患や新患の場合はその限りではありません。同時に健康スポーツ外来も併設しています。

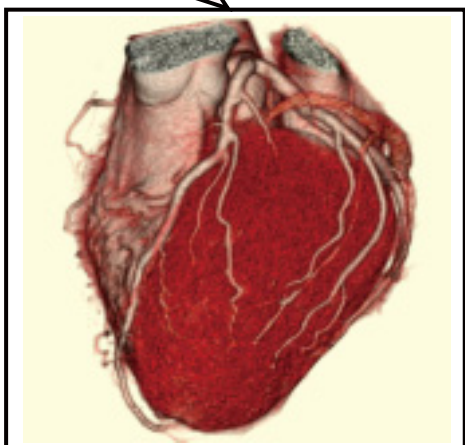
旭川医大 第一内科派遣医／金 8:30~12:30



1項目では循環器疾患についてのお話しをしていただきましたが、2・3項目では最新の心臓3DCT検査について伺いました！！

武田先生にお話しを伺う前に！！ 心臓3DCT検査とは・・・血管を描出するための造影剤という薬を使用しながら心臓のCTを撮影し、そのデータから心臓の3D画像を作成して診断するという画期的な検査です。

この様な心臓の3D画像によって診断します！！



Q 1. 心臓3DCT検査の目的を教えてください。また、具体的にどのような疾患の早期発見につながりますか？

A 1. この検査には大きく2つの目的があります。まずひとつめは1項目で前述した様に血管の評価の一環として動脈硬化の程度の把握ができます。ふたつめは冠動脈疾患、いわゆる虚血性心疾患の評価です。つまり、冠動脈に狭窄がないか？あるいはプラーク（脂のかたまりの様なもの）がないか？を評価できます。

冠動脈の狭窄の診断について、従来まではカテーテルと呼ばれる細い管を血管に挿入して行う冠動脈造影検査でしかできなかった訳ですから、大きな進歩ですね。

Q 2. 心臓3DCT検査は従来の検査に比べてどのような点で優れているのでしょうか？

A 2. まずは何といたってもCT室で10分間程度横になっているだけで検査が終了する訳ですから、患者様への侵襲が少ないのが一番です。

また、冠動脈造影検査では冠動脈の狭窄の程度しか評価できませんが、この検査ではプラークの有無やその程度まで評価できます。心筋梗塞は冠動脈の狭窄が徐々に進化して閉塞するのではなく（勿論、狭窄の程度が強いと狭心症発作を起こしますが）、プラークが破たんして血栓ができて詰まるために起こることがわかっています。したがって、危険の程度を予知することも可能な訳です。

ただし、一回の冠動脈造影検査に匹敵するくらい放射線被爆が多いということには注意する必要があるかもしれませんね。

Q3. 最後に一言お願いします！！

A3. 「人の役に立ちたい！」

「困っている人がいたら助けてあげたい！」

「人の喜ぶ顔、安心する顔がみたい！」

この思いが私の診療の根底にあるものです。

同時に「健康のフロである医者がまず心身とも健康でなければいけない」というのも私の信条です。

病んでいる人に勇気と力を提供し、回復を援助する。

すべての人の笑顔がみたいから！！

健康スポーツ外来

スポーツ選手や、これから健康増進や内科疾患の運動療法として運動に取り組もうとしている方へのコンディショニング調整についてのアドバイスや運動処方、メディカルチェックを循環器専門医でもある武田医師が、スポーツする人の立場に立った視点で行っております。また、現代人の悩みの一つである肥満対策についてもアドバイスを行っています。



心臓リハビリ

骨折治療のため長らくギプスをはめていた足で歩くには歩行訓練というリハビリテーションが必要なように、心臓病（例えば、狭心症や慢性期心筋梗塞などの冠動脈疾患や心臓手術後あるいは慢性の心不全）では社会復帰のために心臓リハビリテーション、略して「心臓リハビリ」が必要になります。つまり、心臓病患者様が1日も早く快適な社会生活や家庭生活に戻り、さらに再発を予防することを目指して運動療法・食事療法・健康相談などの活動を行うことです。

当院では循環器専門医・理学療法士・管理栄養士が中心となってチームを作り、心臓病の患者様がより早く質の高い社会復帰・家庭復帰ができるよう最適の心臓リハビリを提供すべく努力しています！



ある日、モロッコのツアーが目に入った。学生時代、三本立て90円の三流館での洋画が随一の楽しみだったものだ・・・急斜面に張り付く茶褐色一色で築かれた要塞都市アイト・ベン・ハッドウ、マケッシュの旧市街等々、ハンフリー・ボガード&イングリッド・バーグマンの演ずるカサフランカの一場面を思い出して即座にツアーを申し込んだ。

平成17年1月。比較的治安も良く、4輪駆動車で走ったサハラ砂漠は余りにも広大であった。砂漠に咲くバラやアンモナイト等の化石の持ち出しや砂漠への出入り・走行は自由(?)にでき、砂漠以外の道路は整備されており、遺跡の保存状態も比較的良好であった。観光客目当ての商人が執拗に付き纏うのにはどうにも馴染めなかったが、食事は良く、特にパンが美味しく感じたのが思い出される。

相羽 宣甫氏

世界の旅

連載第4回 モロッコへ

相羽 宣甫（あいば のぶとし）氏 64歳

上湧別町生まれ。中学校教員を経て公立高校教員として教鞭を揮う。平成15年3月美瑛高校長を退職後、現在江別市で年金生活。趣味の弓道や旅行を楽しんでいます。



外来診療担当医師シフト表

		月	火	水	木	金	土
午 前	内科	武田寛樹 (循環器・内科)	大崎能伸(呼吸器) 旭川医大第一内科	武田寛樹 (循環器・内科)	武田寛樹 (循環器・内科)	豊嶋志理(呼吸器) 旭川医大第一内科	武田寛樹 /平井克幸
		平井克幸 (血液・内科)	馬場勝義 (一般内科)	平井克幸 (血液・内科)	馬場勝義 (一般内科)	平井克幸 (血液・内科)	馬場勝義 /横田欽一
		渋川紀代子(呼吸器) 佐々木高明(呼吸器) 旭川医大第一内科	鈴木まゆみ (呼吸器・内科・漢方)	横田欽一 (消化器・内科)		旭川医大第一内科 派遣医師(循環器)	
		横田欽一 (消化器・内科)		鈴木まゆみ (呼吸器・内科・漢方)		横田欽一 (消化器・内科)	
	外科	工藤浩市	工藤浩市	工藤浩市	工藤浩市	工藤浩市	工藤浩市 隔週
	整形外科	井上謙一	井上謙一	井上謙一	井上謙一	井上謙一	井上謙一 隔週
	婦人科				佐久川直子 旭川医大産婦人科		
	眼科				旭川医大眼科 派遣医師		
	糖尿病・生活習慣病 センター	岩島保法	岩島保法	岩島保法	岩島保法	岩島保法	岩島保法 /岡田瑞穂
		岡田瑞穂	岡田瑞穂	岡田瑞穂	岡田瑞穂	岡田瑞穂	
	肝臓病センター	長谷部千登美	後藤賢一郎	長谷部千登美	後藤賢一郎	長谷部千登美	長谷部千登美 /後藤賢一郎 /富永吉春
		後藤賢一郎	紀野修一 旭川医大第二外科		長谷部千登美	後藤賢一郎	
	漢方外来				村主明彦予約制 北里研究所 東洋医学総合研究所		
	甲状腺外来						島袋嘉修第四土曜 島袋医院
午 後	内科(前半)	渡二郎 旭川医大第三内科	岡田瑞穂	横田欽一	岩島保法	武田寛樹	
	内科(後半)	石黒俊哉 (腎臓・内科)	鈴木まゆみ	長谷部千登美 /後藤賢一郎	鈴木まゆみ	鈴木まゆみ	
	整形外科		★加藤裕幸 慶応義塾大学整形外科				
	漢方外来				村主明彦予約制 北里研究所 東洋医学総合研究所		



- ※ 各医師の都合により診察日・時間等の変更がある場合がございますので、どうかご了承下さい(受診の際は事前にお問い合わせ下さい)
- ※ 土曜日の診察医師は交代制となっております
- ※ 出張医・派遣医は青文字で記載しております
- ※ ★印の整形外科外来 加藤医師は16時までの診察となります
- ※ 上記のシフト表は平成19年9月25日現在のものです



医療法人慶友会
吉田病院

内科・循環器科・呼吸器科・消化器科・外科・整形外科
 歯科・口腔外科・リハビリテーション科・放射線科・眼科
 月・木 8:30~19:00 (8月より時間が変更になりました)
 火・水・金 8:30~18:00
 土・日 8:30~13:00
 旭川市四条西四丁目
 TEL (0166) 25-1115
<http://www.keiyukai-group.com>

