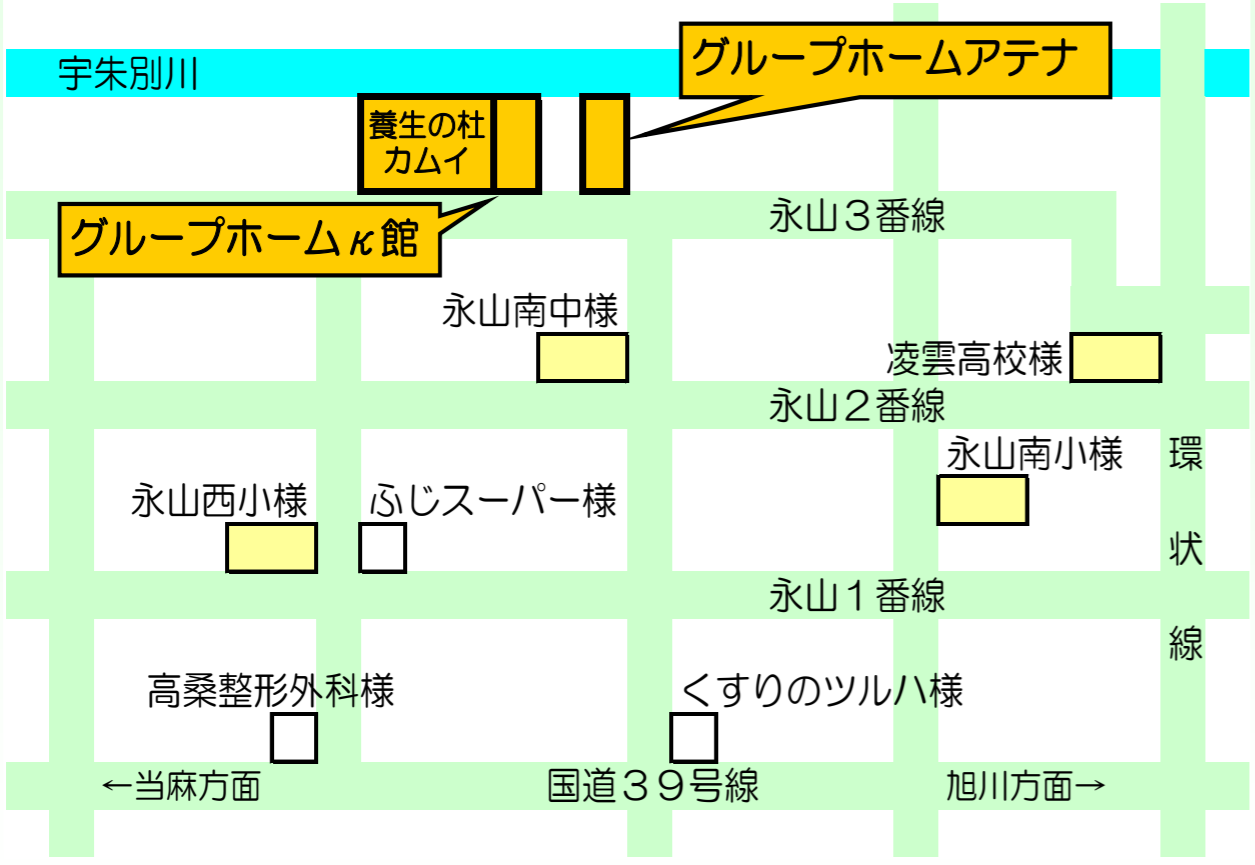




社会福祉法人 慶友会

グループホームのご案内

グループホームK館
グループホームアテナ



いつでも見学できます

入居をご検討されている方は、
お気軽に御相談ください



K館の裏の畑

グループホームアテナ

旭川市永山町5丁目135番地11
電話：0166-46-5565
FAX：0166-46-5565
事業所番号：0172902272



正面玄関

カッパカン グループホームK館

旭川市永山町5丁目135番地の2
電話：0166-40-3380
FAX：0166-47-7672



正面玄関



グループホームから見える大雪山連峰

私たちのグループホームでは…

小人数に合った家庭的な温もりある雰囲気、自分らしく安定した日常生活を送ることが出来るように配慮したグループホームです。季節行事などの地域の関わりの中で人と人とのふれあいを大切にしています。

一日の主な流れ



11:00
レクリエーション
ゲームをしたり、
カラオケをしたり
好きな事を楽しん
でいます



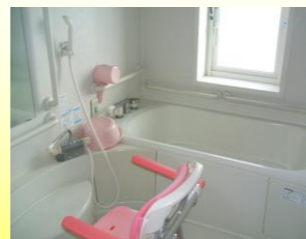
12:00 昼食



14:00 音楽療法
昔の歌を唄い心
も体もリラックス
できます



一緒に楽しく和やかに



16:00 入浴

一人で、のんびり
入浴していただい
ています

10:00
リハビリ体操

毎日身体を動かし、
さわやかな気持ちで
一日が始まります

日々のご様子



お誕生会



漬物作り



外出レクリエーション



近くの畑で大根堀り

毎年楽しく、喜びのある行事を企画しています。入居者の皆さんは、毎日楽しんで生活されております。

グループホーム七館



食堂



家庭的な雰囲気でも
リラックスできます

レクリエーション

洗面台・寝台・クロー
ゼットが各部屋につい
ています



キッチン

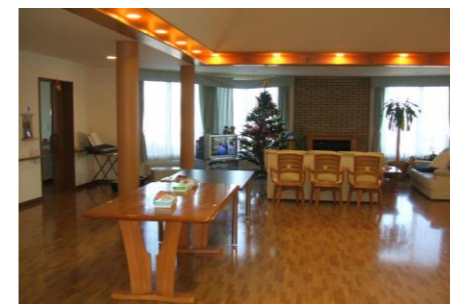


リビング



居室

グループホームアテナ



食堂



天窓があり、日差しが入
り込み明るい雰囲気です

レクリエーション

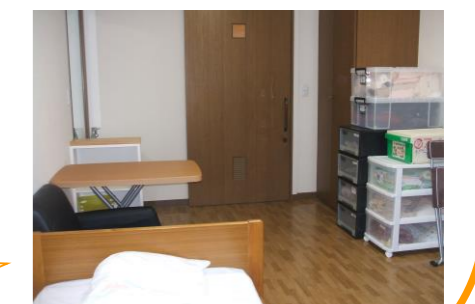
洗面台・寝台・クロー
ゼットが各部屋につい
ています



キッチン



リビング



居室